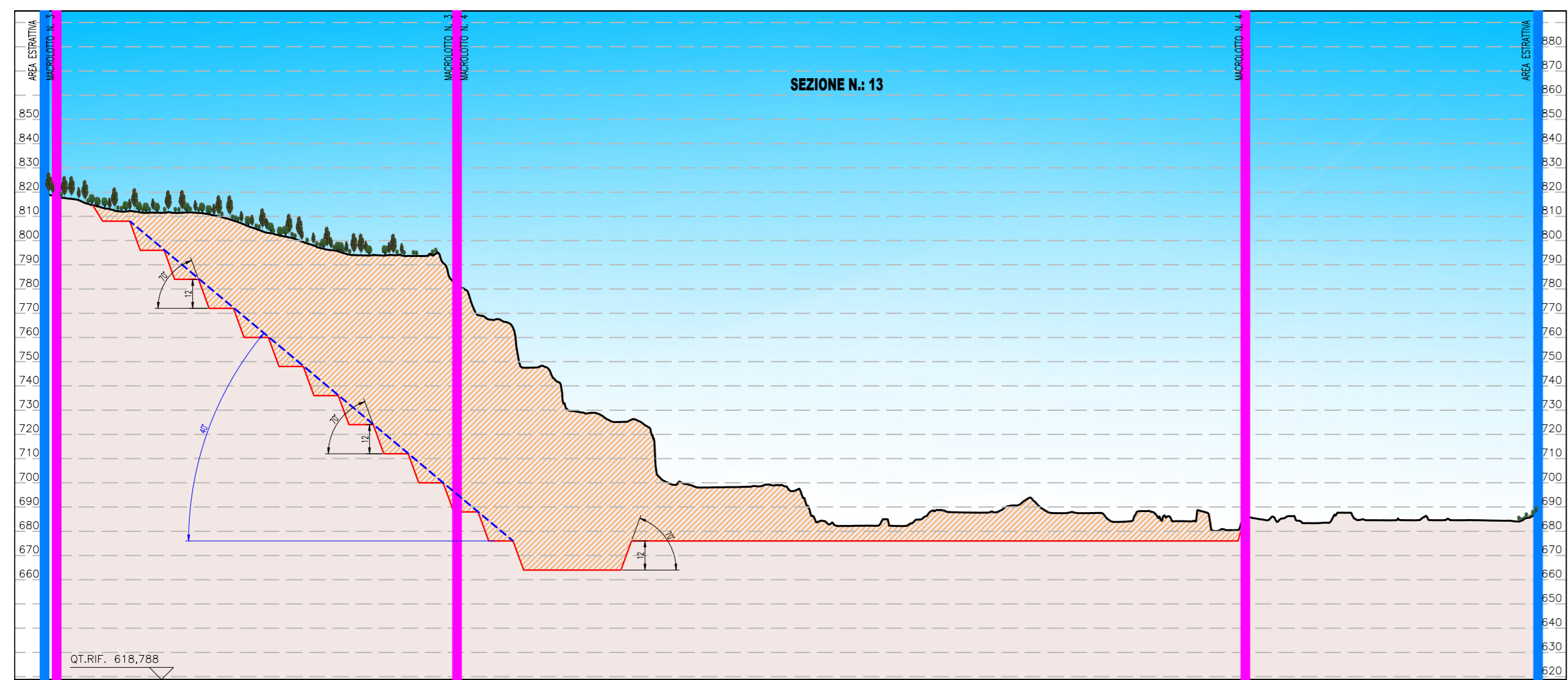
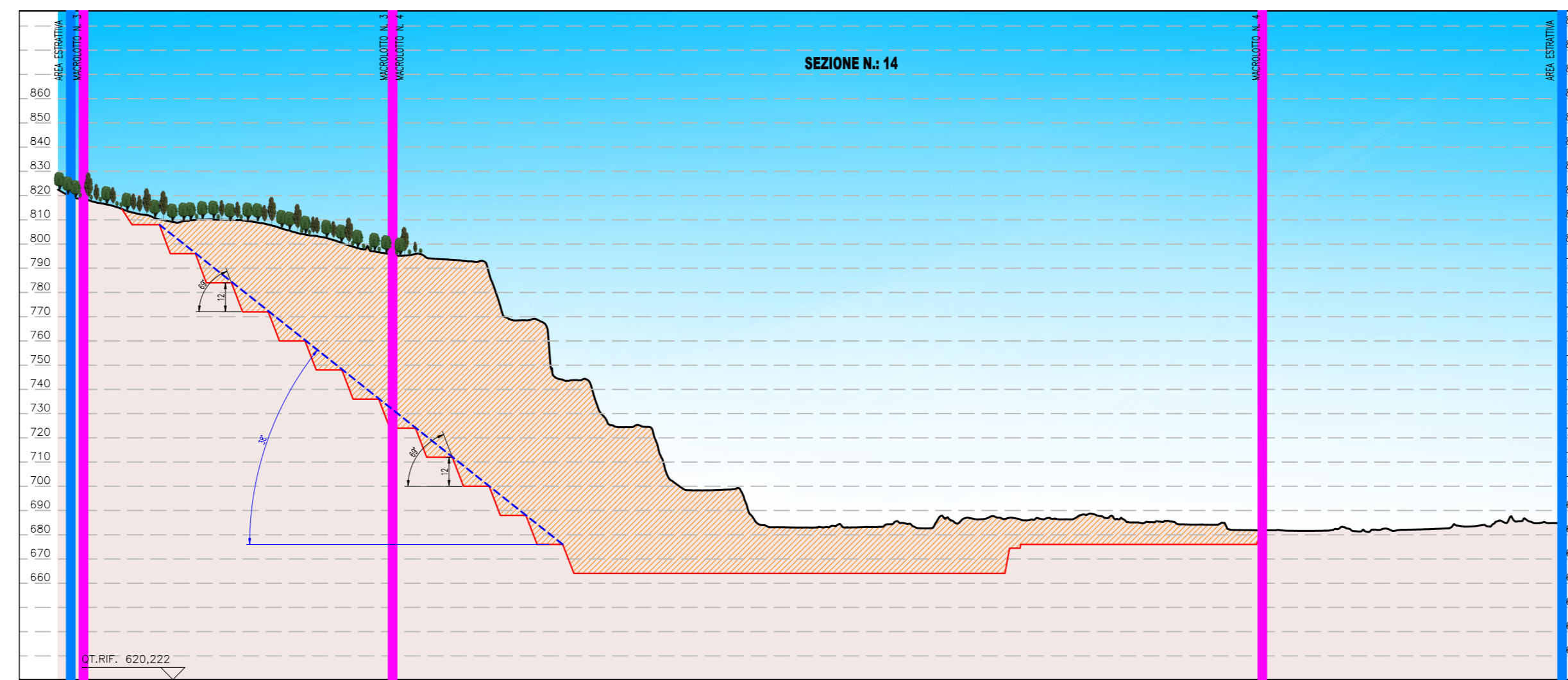


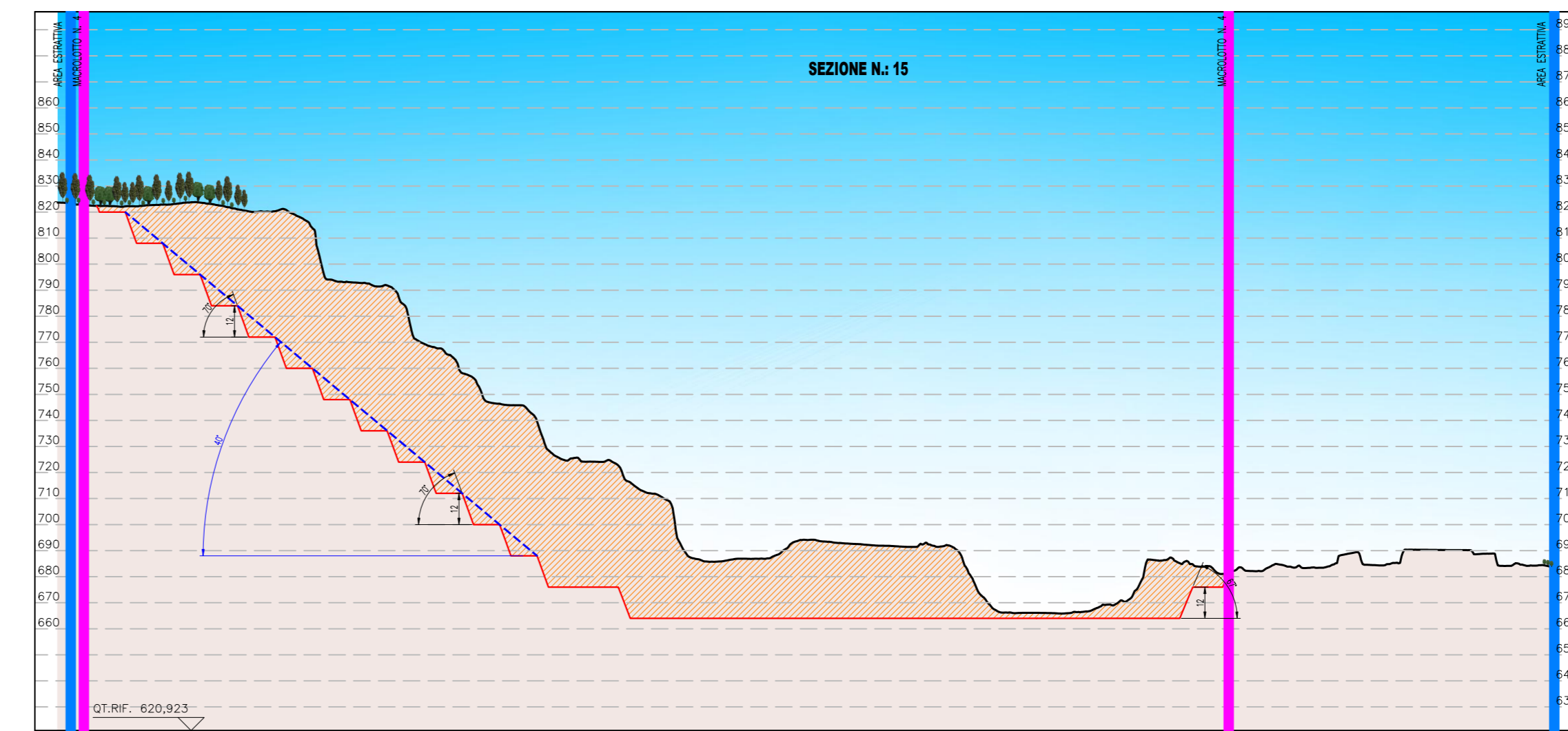
MACROLOTTO 4 - SEZIONE N. 13 Scala 1:2.000



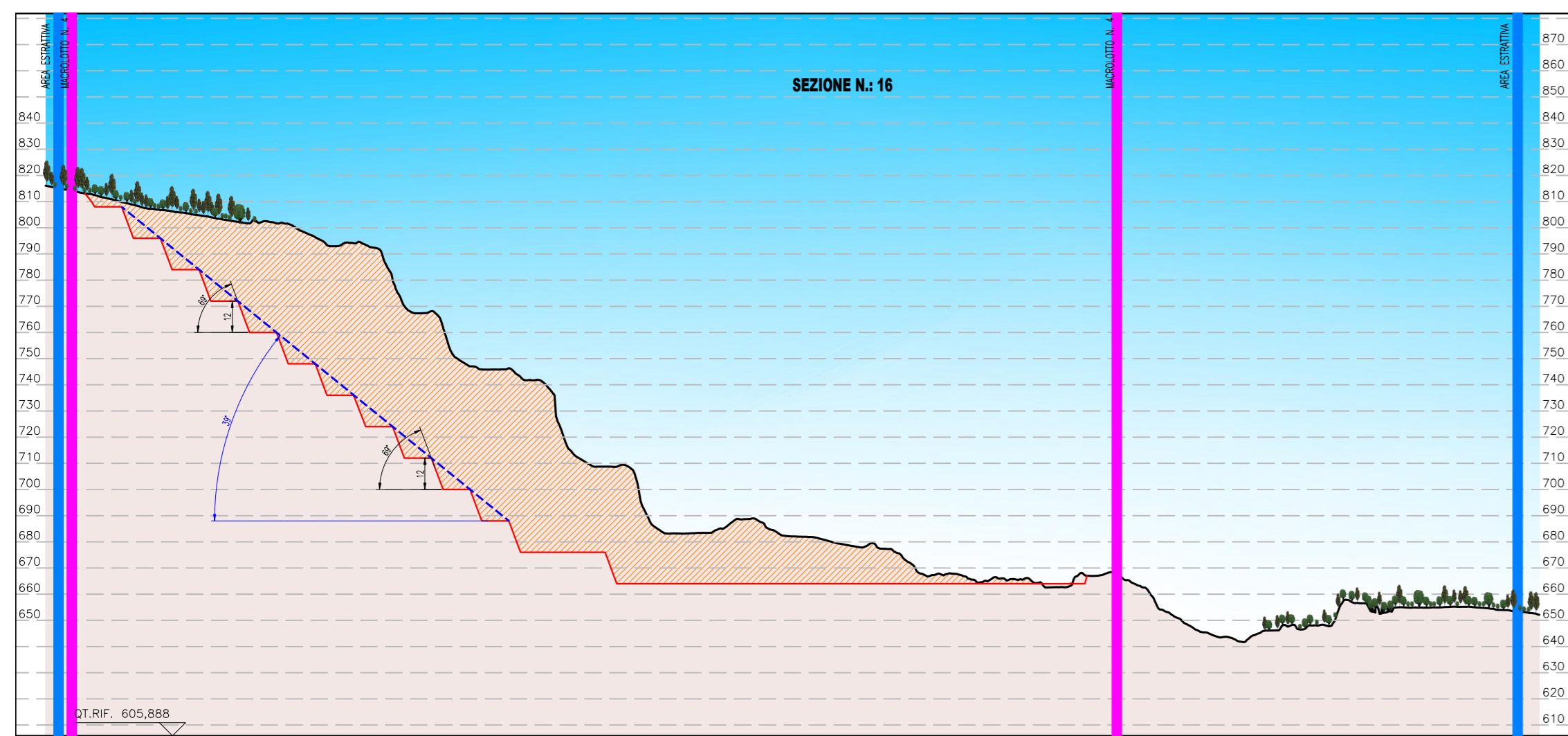
MACROLOTTO 4 - SEZIONE N. 14 Scala 1:2.000



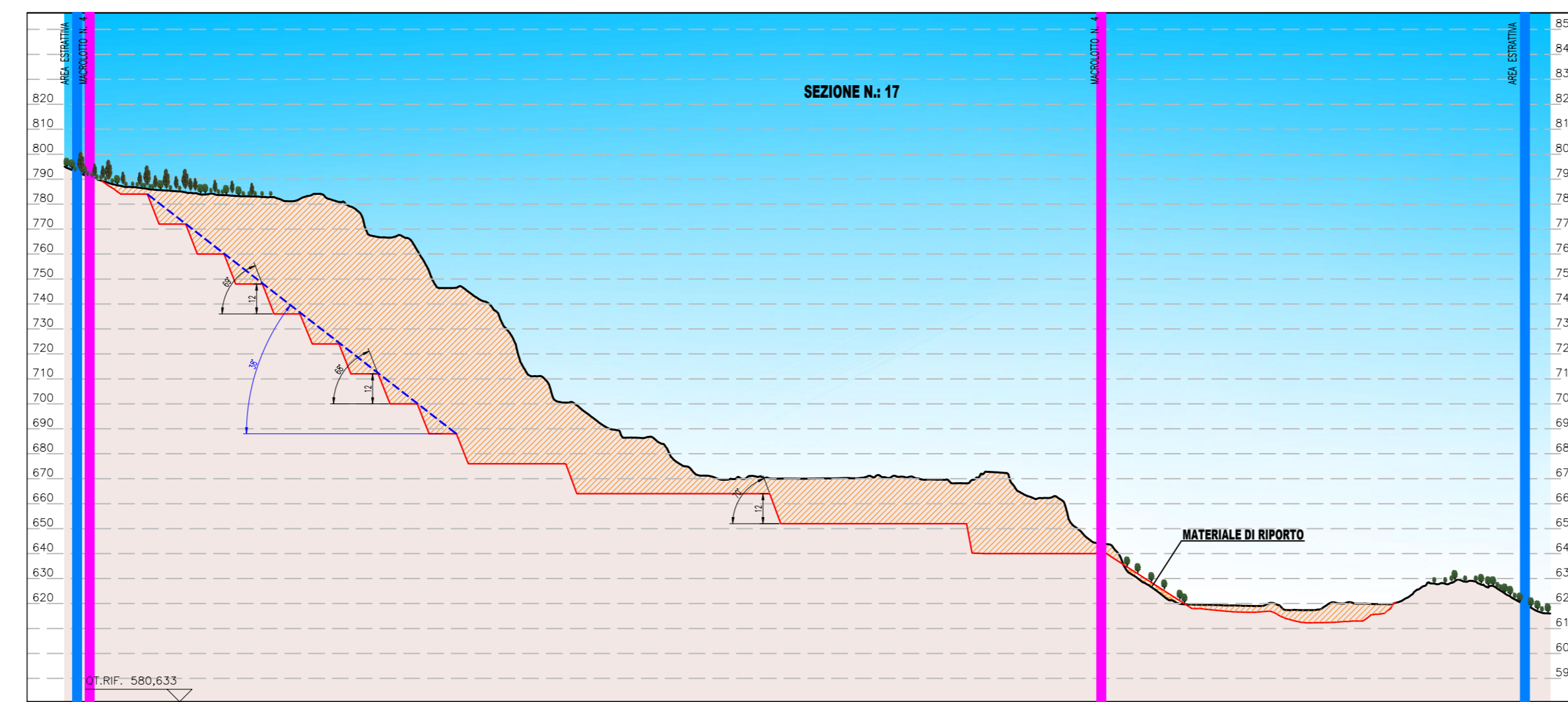
MACROLOTTO 4 - SEZIONE N. 15 Scala 1:2.000



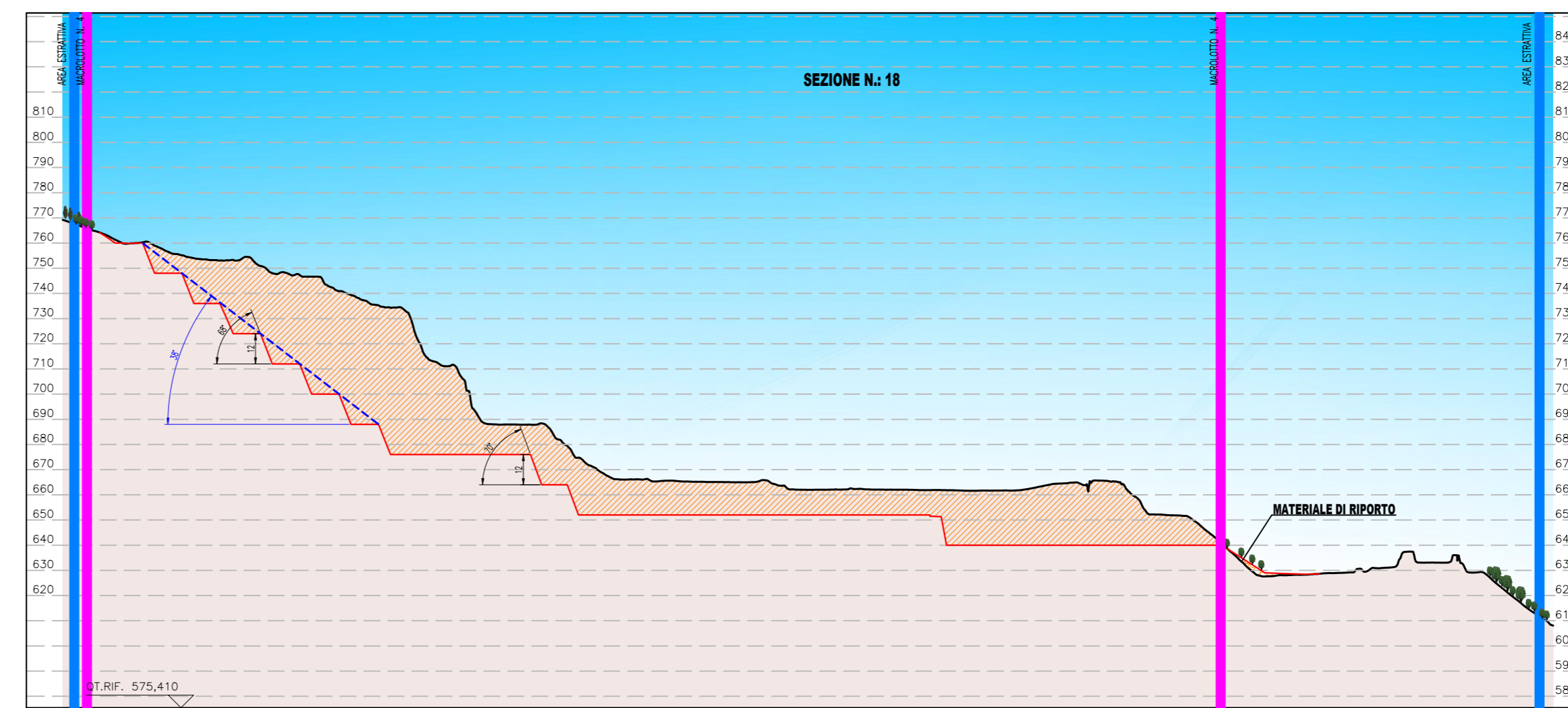
MACROLOTTO 4 - SEZIONE N. 16 Scala 1:2.000



MACROLOTTO 4 - SEZIONE N. 17 Scala 1:2.000

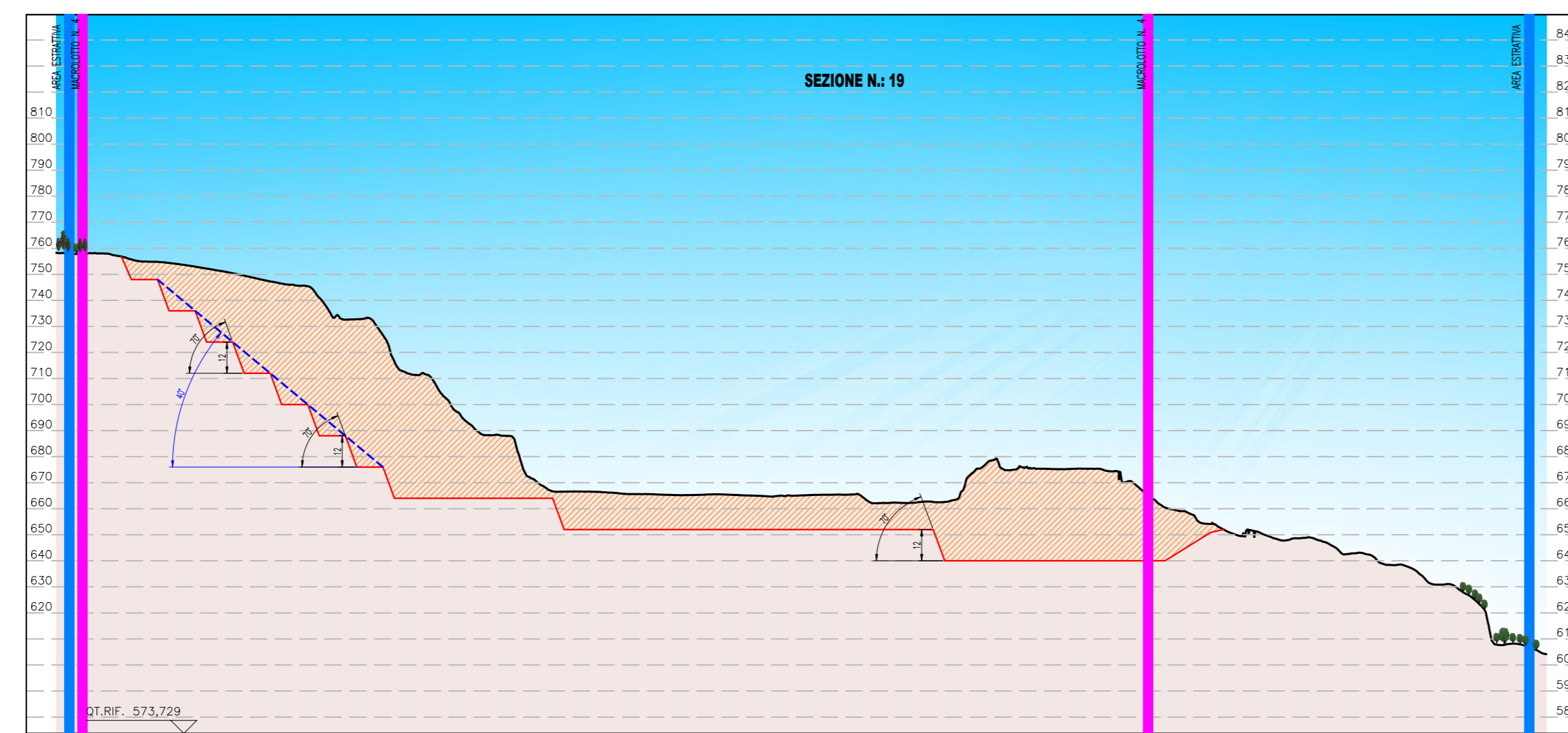


MACROLOTTO 4 - SEZIONE N. 18 Scala 1:2.000

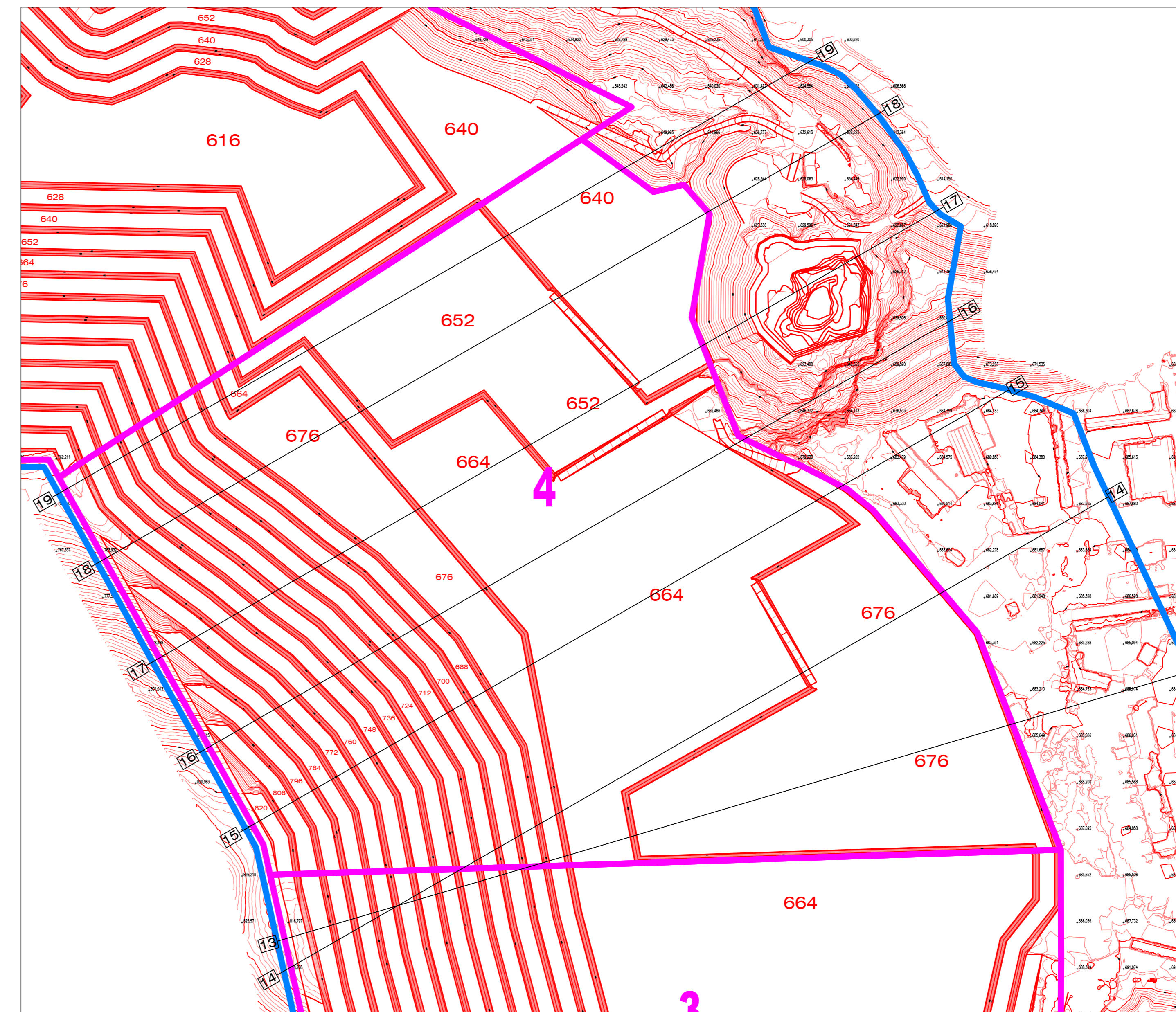


| LEGENDA | |
|---------|-------------------------|
| | LIMITE MACROLOTTO |
| | LIMITE AREA ESTRATTIVA |
| | RILIEVO STATO DI FATTO |
| | PROGRAMMA DI ATTUAZIONE |

MACROLOTTO 4 - SEZIONE N. 19 Scala 1:2.000



MACROLOTTO 4 - TRACCIA SEZIONI Scala 1:2.000



| | |
|---|----------------------------------|
| | |
| <p>AREA ESTRATTIVA COMUNE DI ALBIANO</p> | |
| <p>PROGRAMMA DI ATTUAZIONE COMUNALE</p> | |
| <p> Oggetto: SEZIONI - MACROLOTTO N. 4</p> | <p> Tavola: 6d</p> |
| <p> Coordinatrice del progetto: ing. Fabiola Telch Albo degli Ingegneri della Provincia di Trento sez. A num. 3743</p> | <p> Scala: 1:2.000</p> |
| <p> Committente: Comune di Albiano</p> | <p> Data: Giugno 2026</p> |