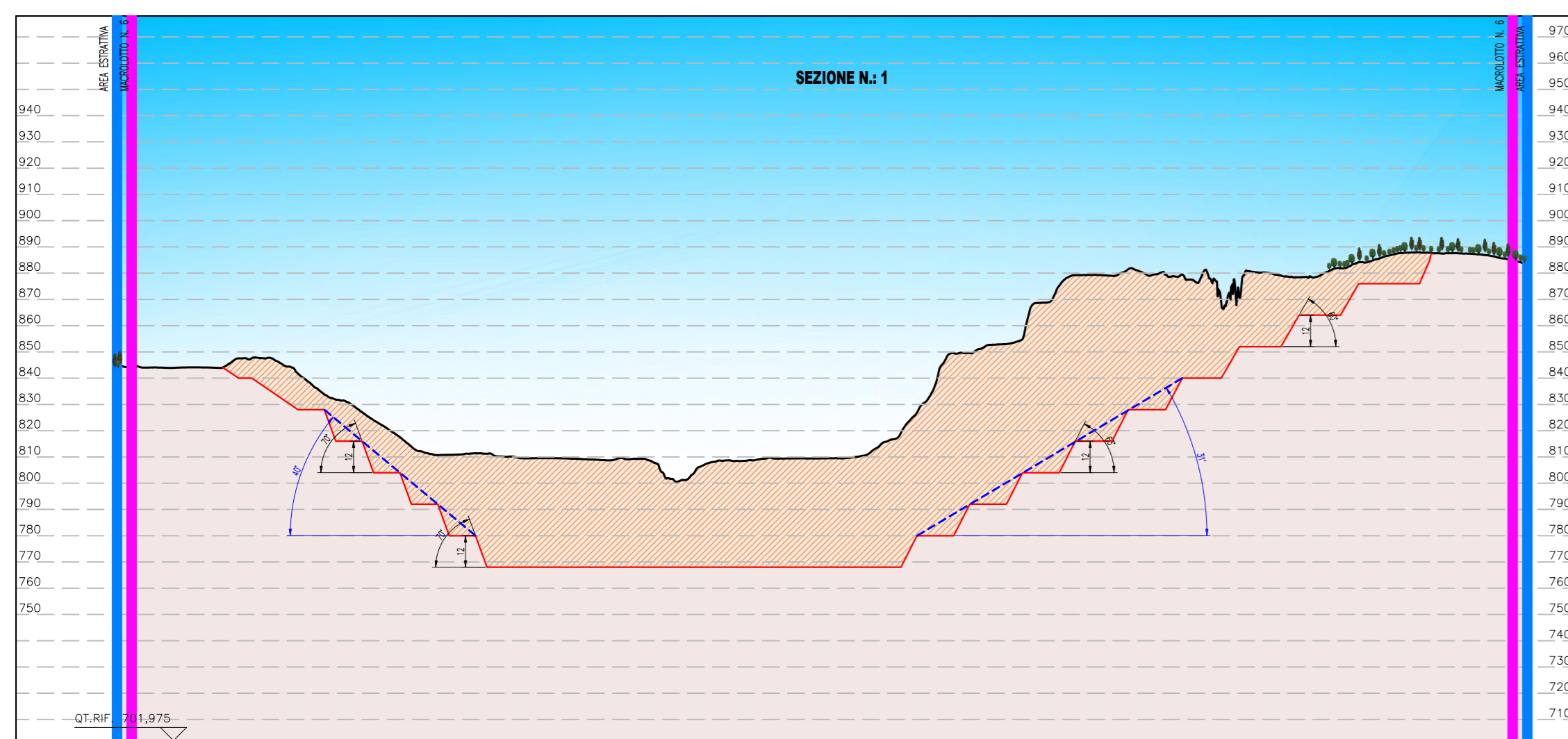
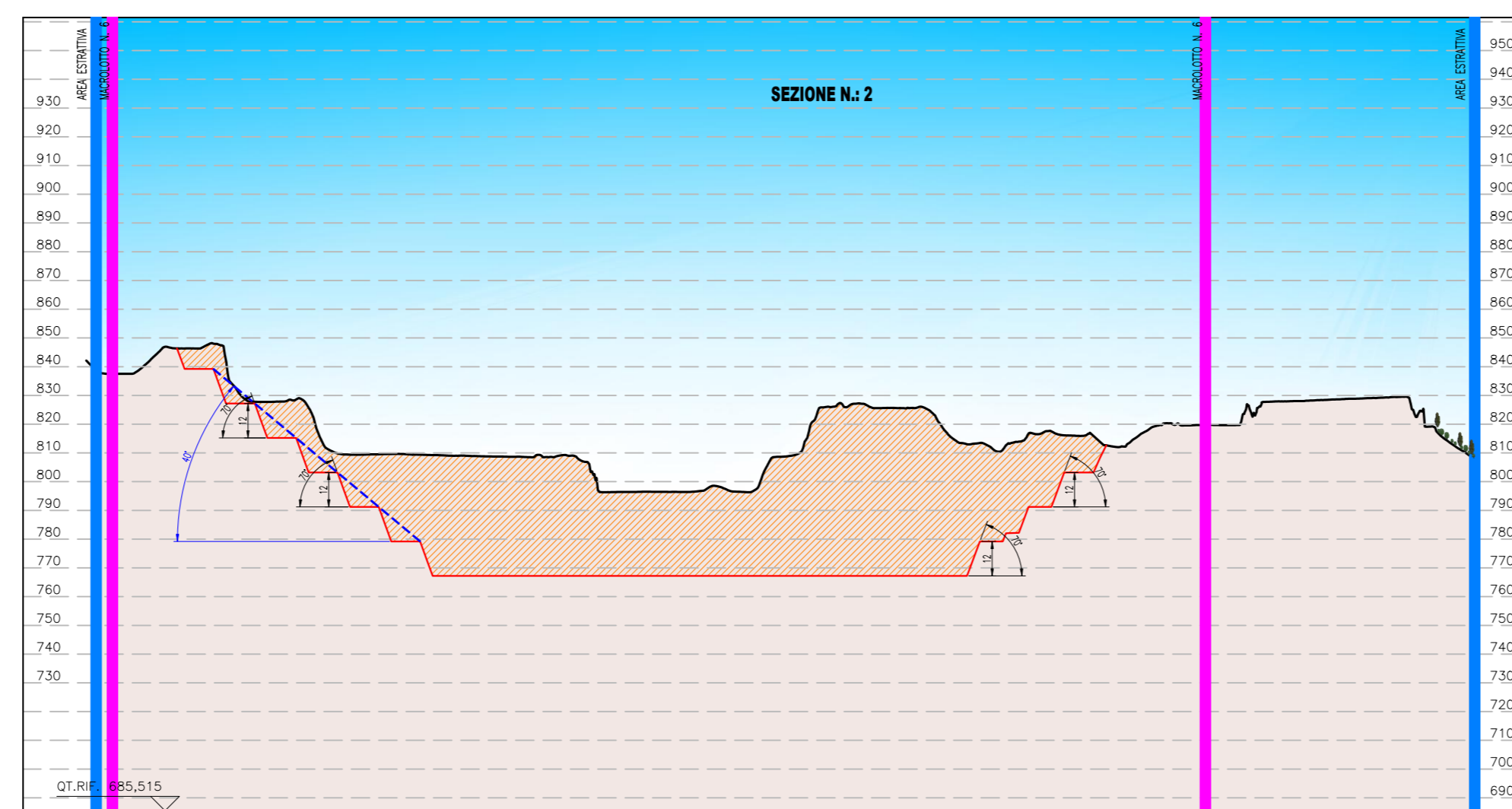


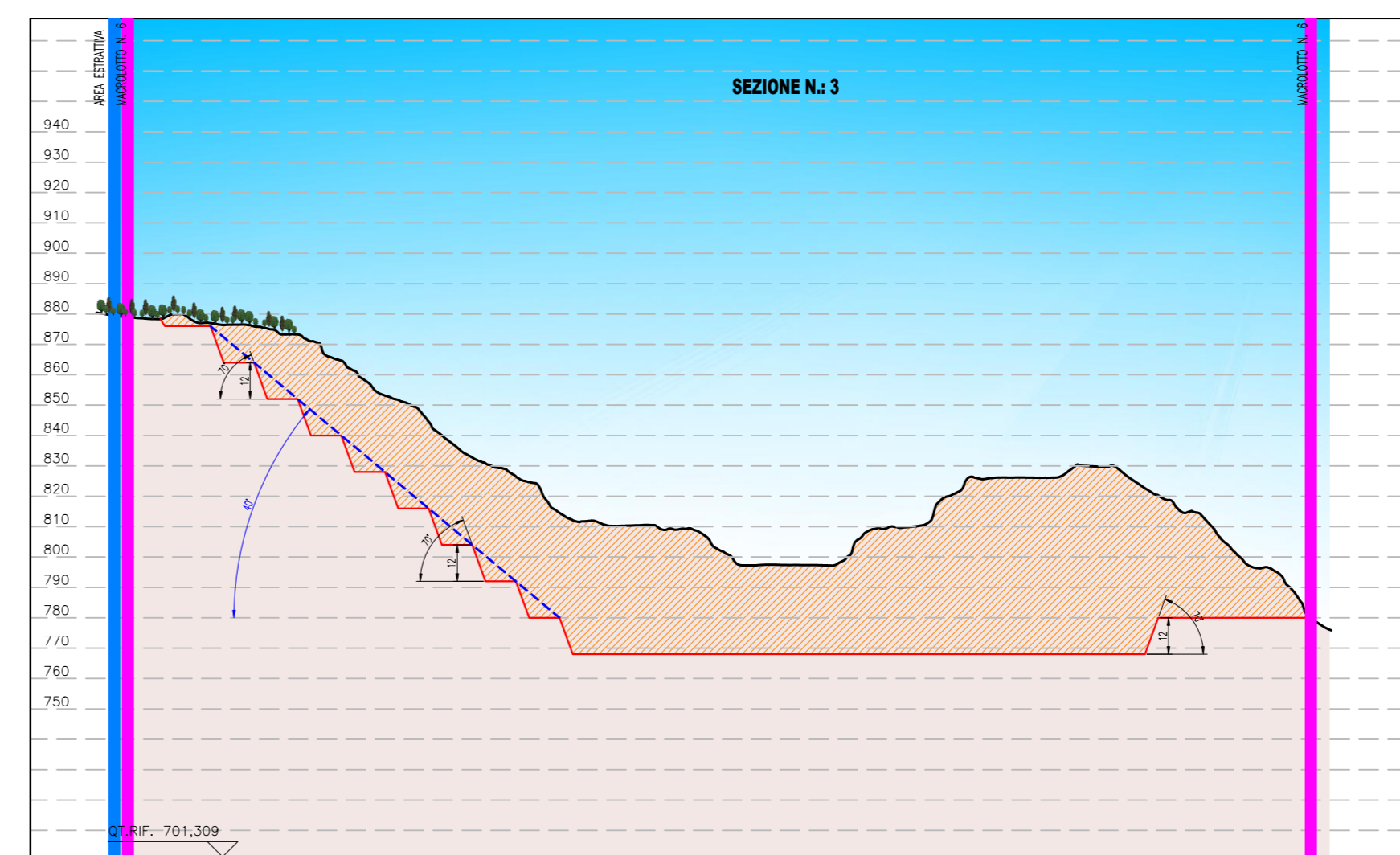
MACROLOTTO 6 - SEZIONE N. 1 Scala 1:2.000



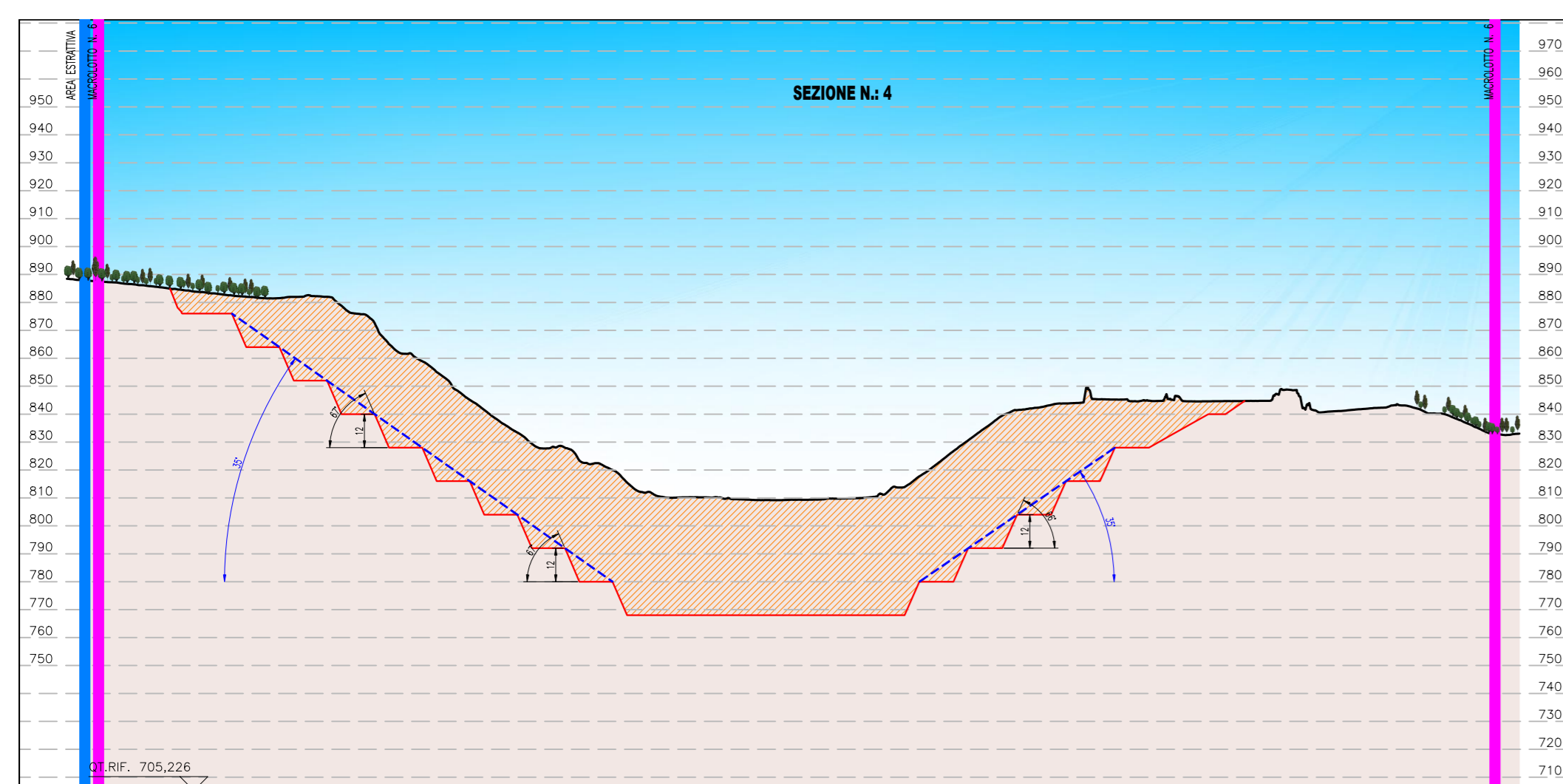
MACROLOTTO 6 - SEZIONE N. 2 Scala 1:2.000



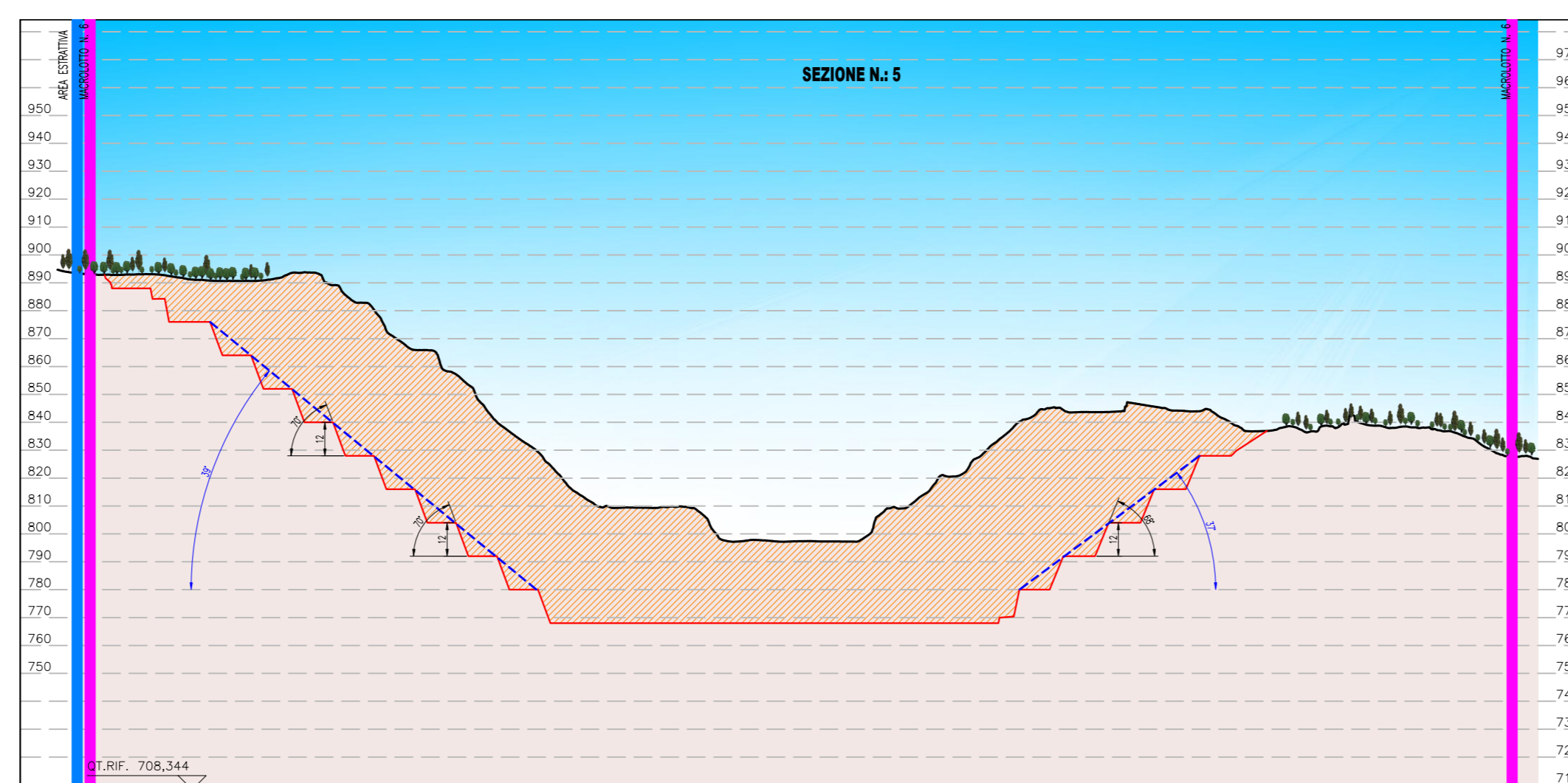
MACROLOTTO 6 - SEZIONE N. 3 Scala 1:2.000



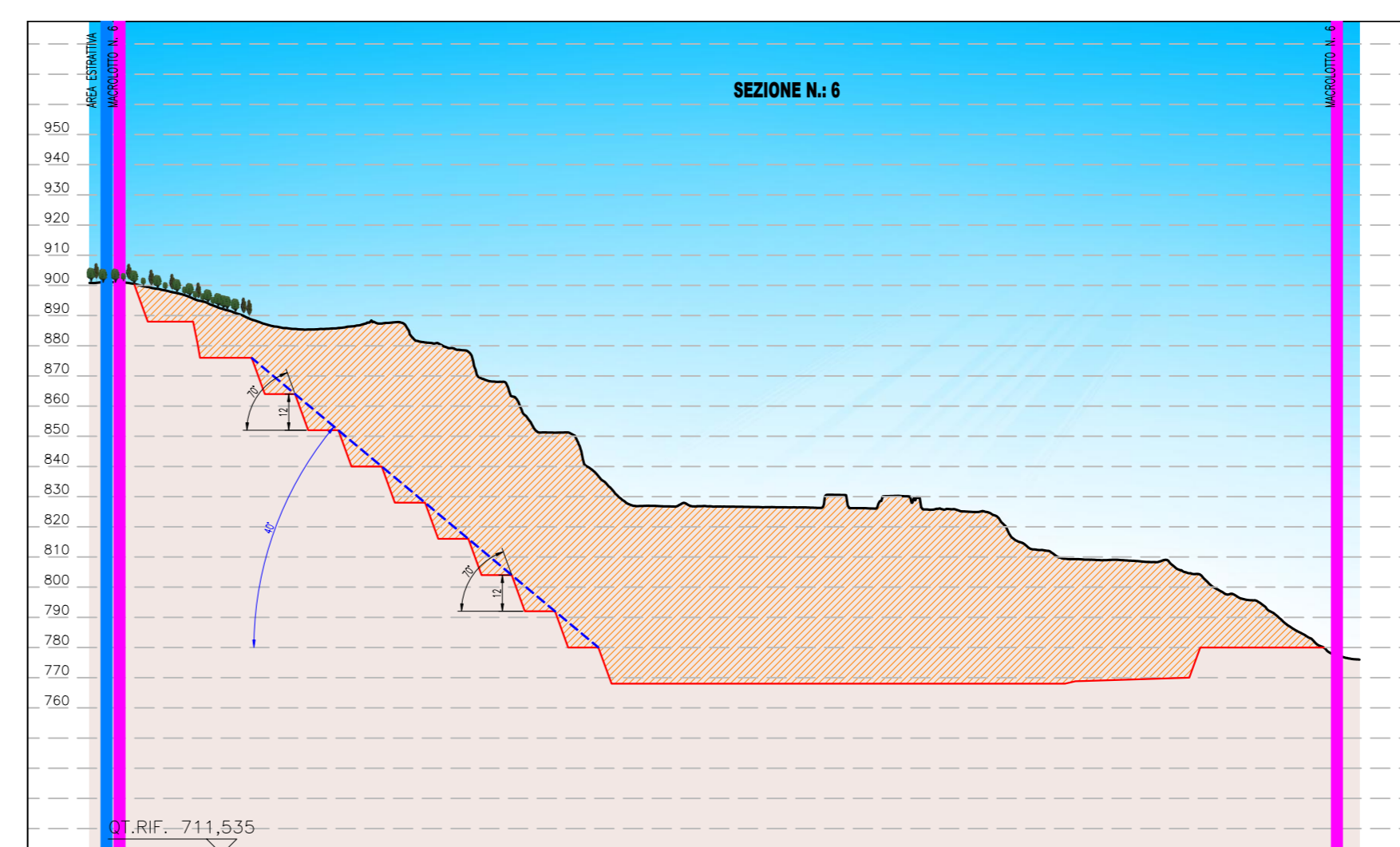
MACROLOTTO 6 - SEZIONE N. 4 Scala 1:2.000



MACROLOTTO 6 - SEZIONE N. 5 Scala 1:2.000



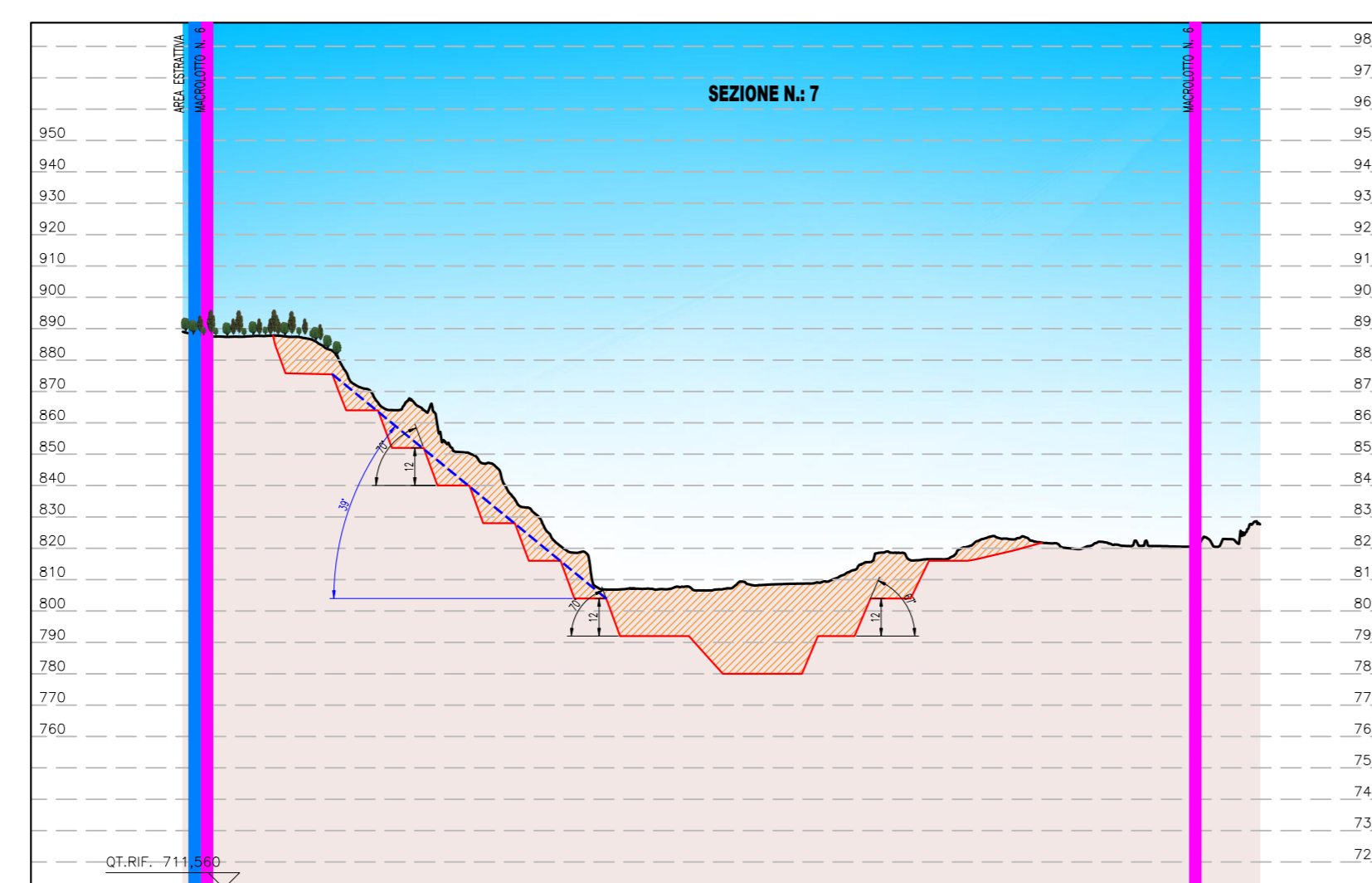
MACROLOTTO 6 - SEZIONE N. 6 Scala 1:2.000



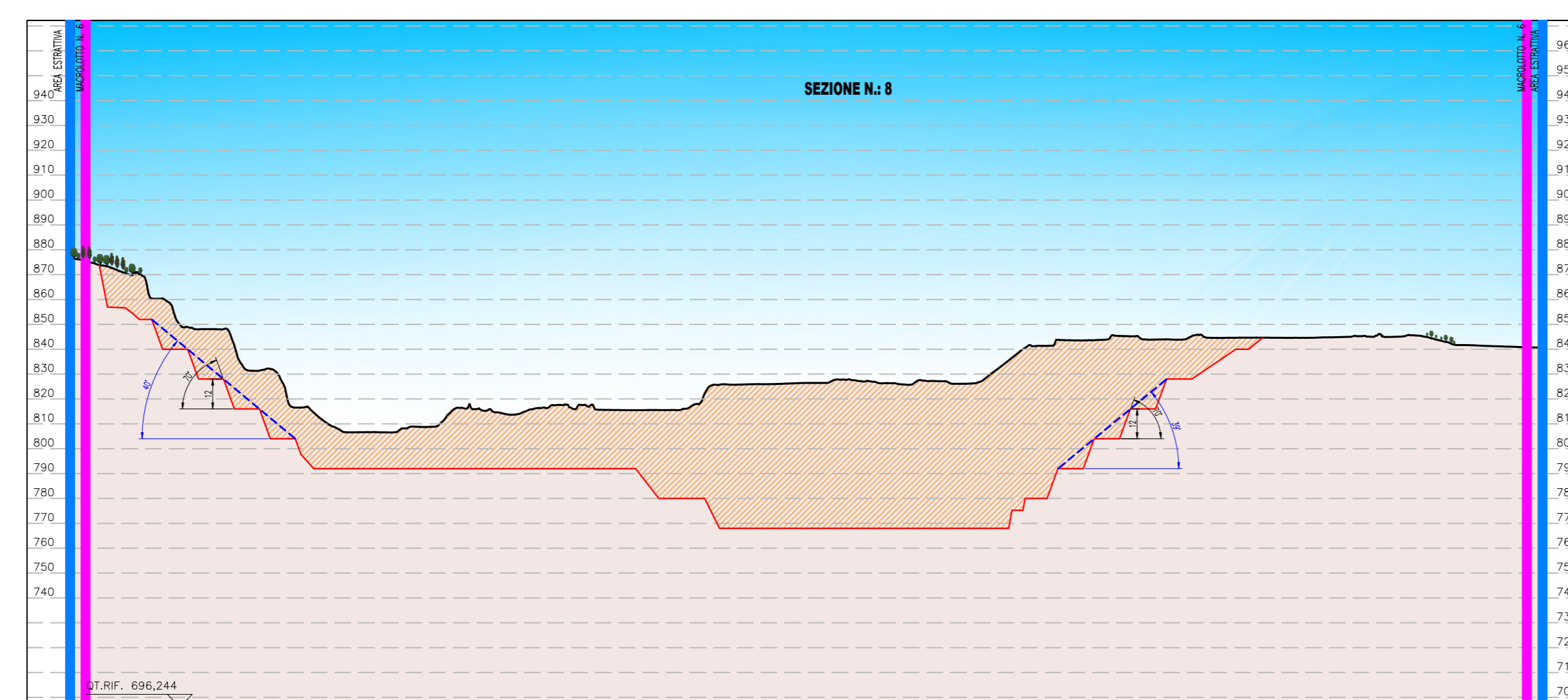
**LEGENDA**

- LIMITE MACROLOTTO
- LIMITE AREA ESTRATTIVA
- RILIEVO STATO DI FATTO
- PROGRAMMA DI ATTUAZIONE

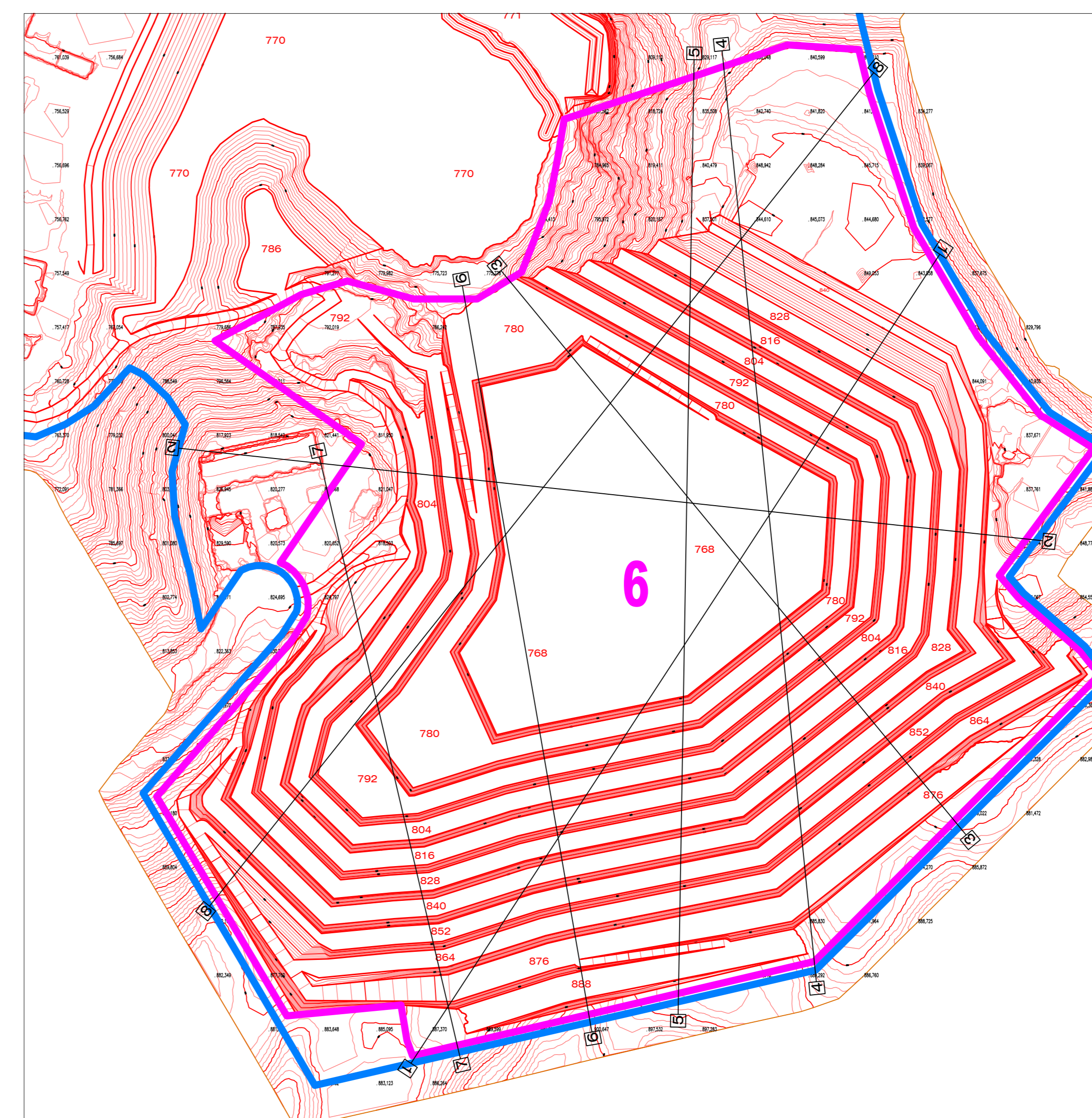
MACROLOTTO 6 - SEZIONE N. 7 Scala 1:2.000



MACROLOTTO 6 - SEZIONE N. 8 Scala 1:2.000



MACROLOTTO 6 - TRACCIA SEZIONI Scala 1:2.000



**SOGECA**  
SOCIETÀ GESTIONE CAVE

AREA ESTRATTIVA COMUNE DI ALBIANO

PROGRAMMA DI ATTUAZIONE COMUNALE

<p><small> Oggetto:</small></p> <p><b>SEZIONI - MACROLOTTO N. 6</b></p>	<p><small> Tavola:</small></p> <p style="font-size: 2em; font-weight: bold;">6f</p>
<p><small> Coordinatrice del progetto:</small></p> <p><b>ing. Fabiola Telch</b> Albo degli Ingegneri della Provincia di Trento sez. A num. 3743</p>	<p><small> Scala:</small></p> <p><b>1:2.000</b></p>
<p><small> Committente:</small></p> <p><b>Comune di Albiano</b></p>	<p><small> Data:</small></p> <p><b>Giugno 2026</b></p>