

LEGENDA SEZIONI

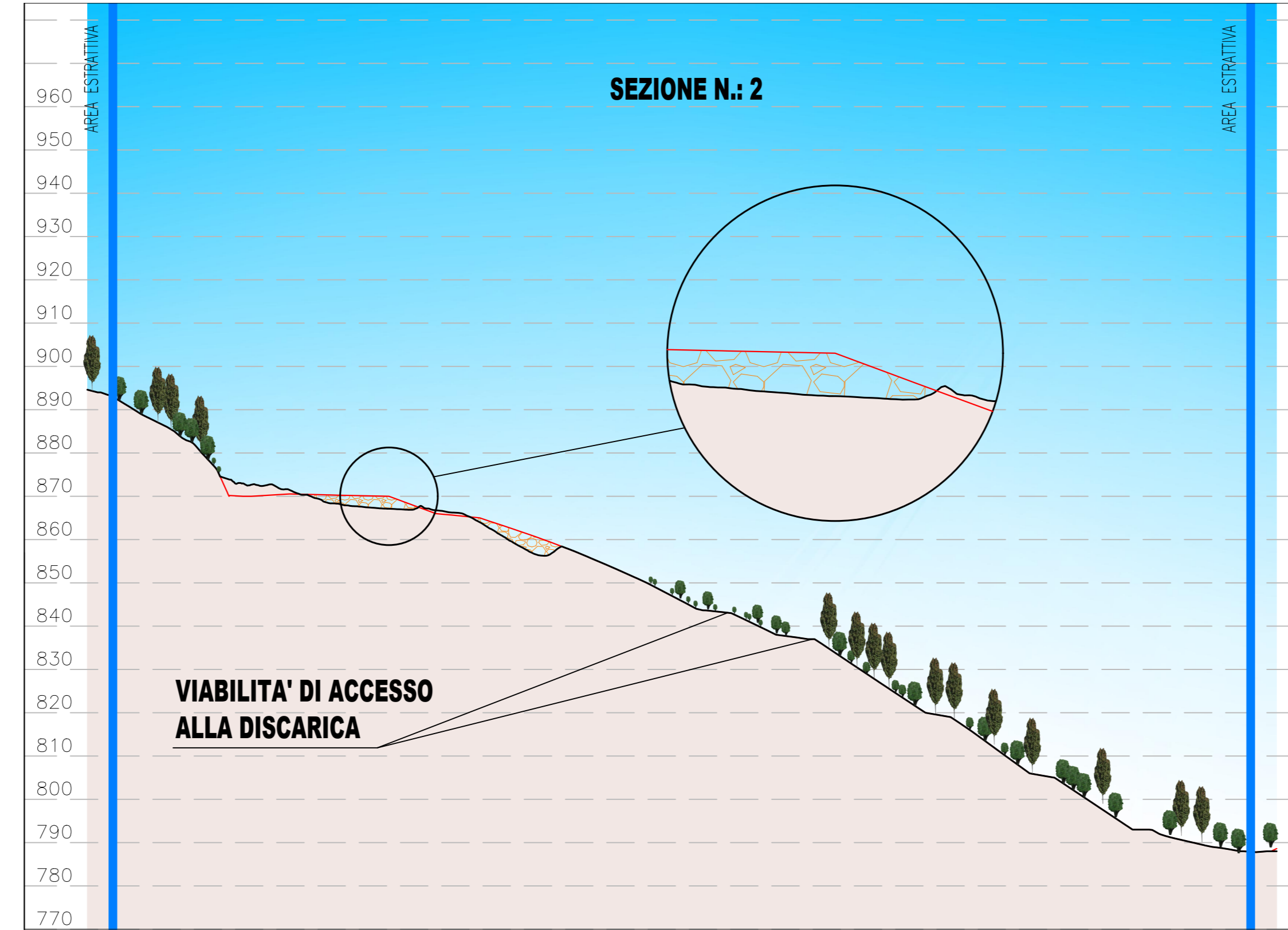
	LIMITE AREA ESTRATTIVA
	RILIEVO STATO DI FATTO
	STATO DI PROGETTO
	VOLUMI RESIDUI DI RIEMPIMENTO

LEGENDA PLANIMETRIA

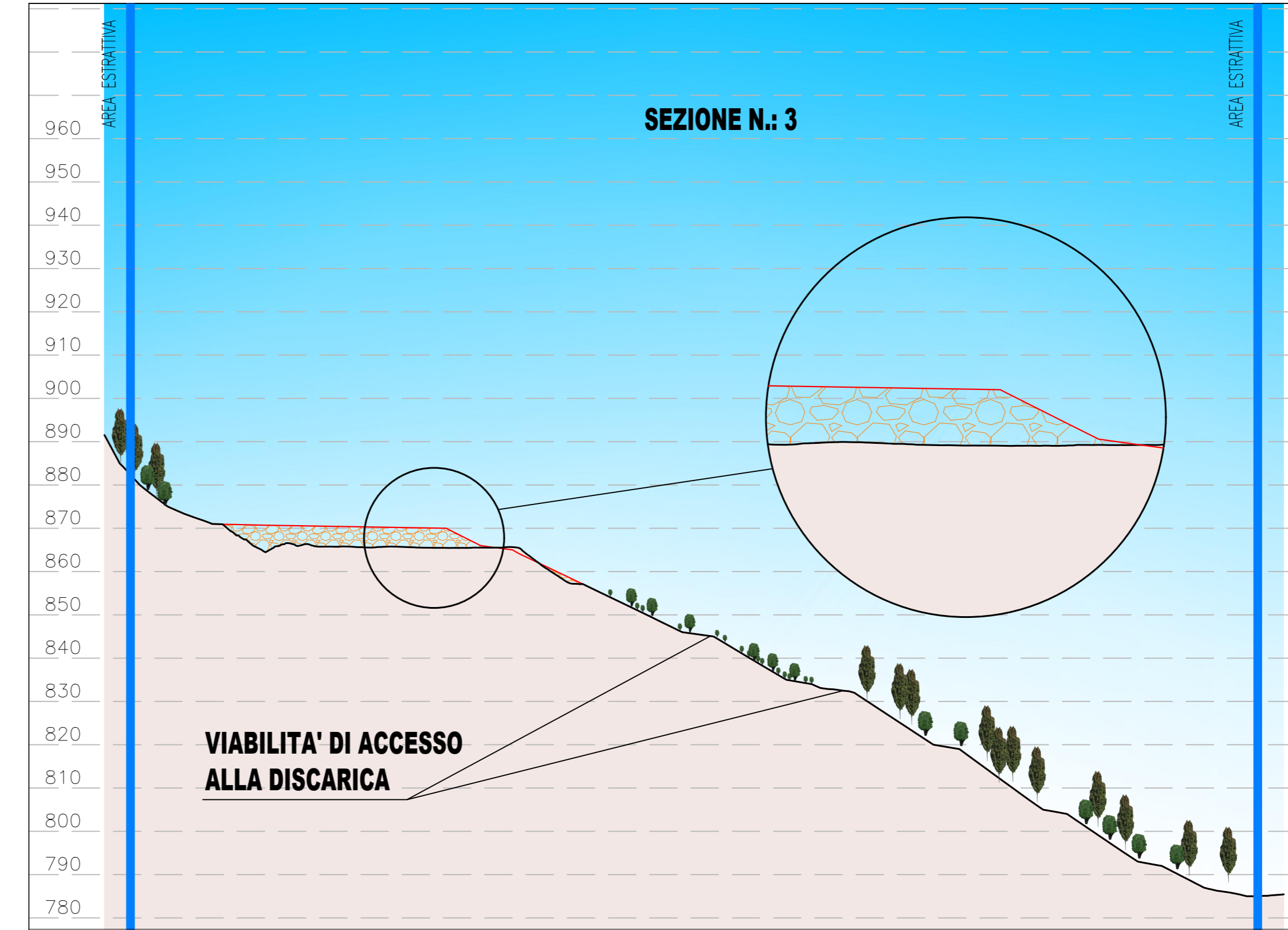
	LIMITE AREA ESTRATTIVA
	STATO DI FATTO
	STATO DI PROGETTO
	NUMERO SEZIONE



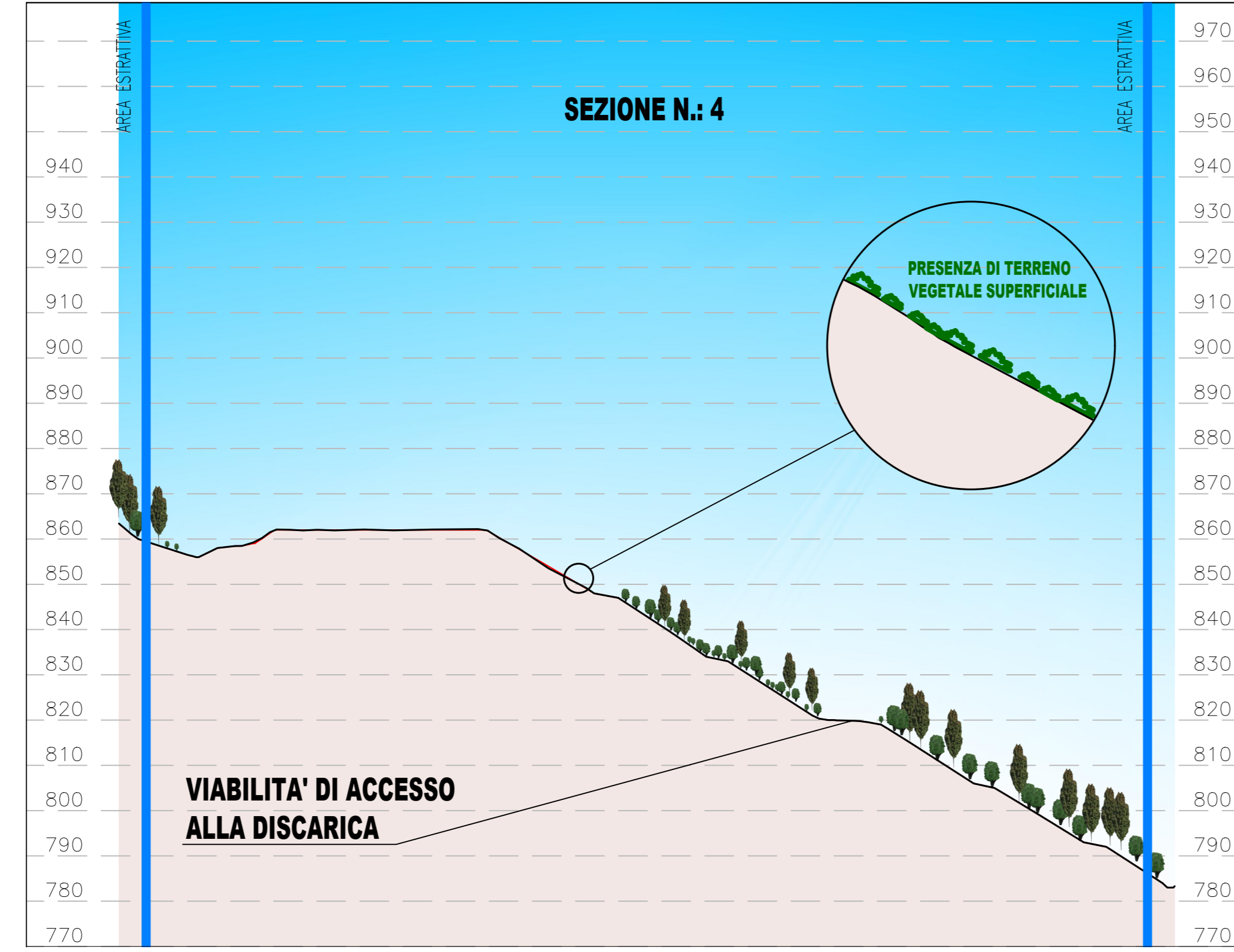
POSSENDER - SEZIONE N. 2 Scala 1:1.000



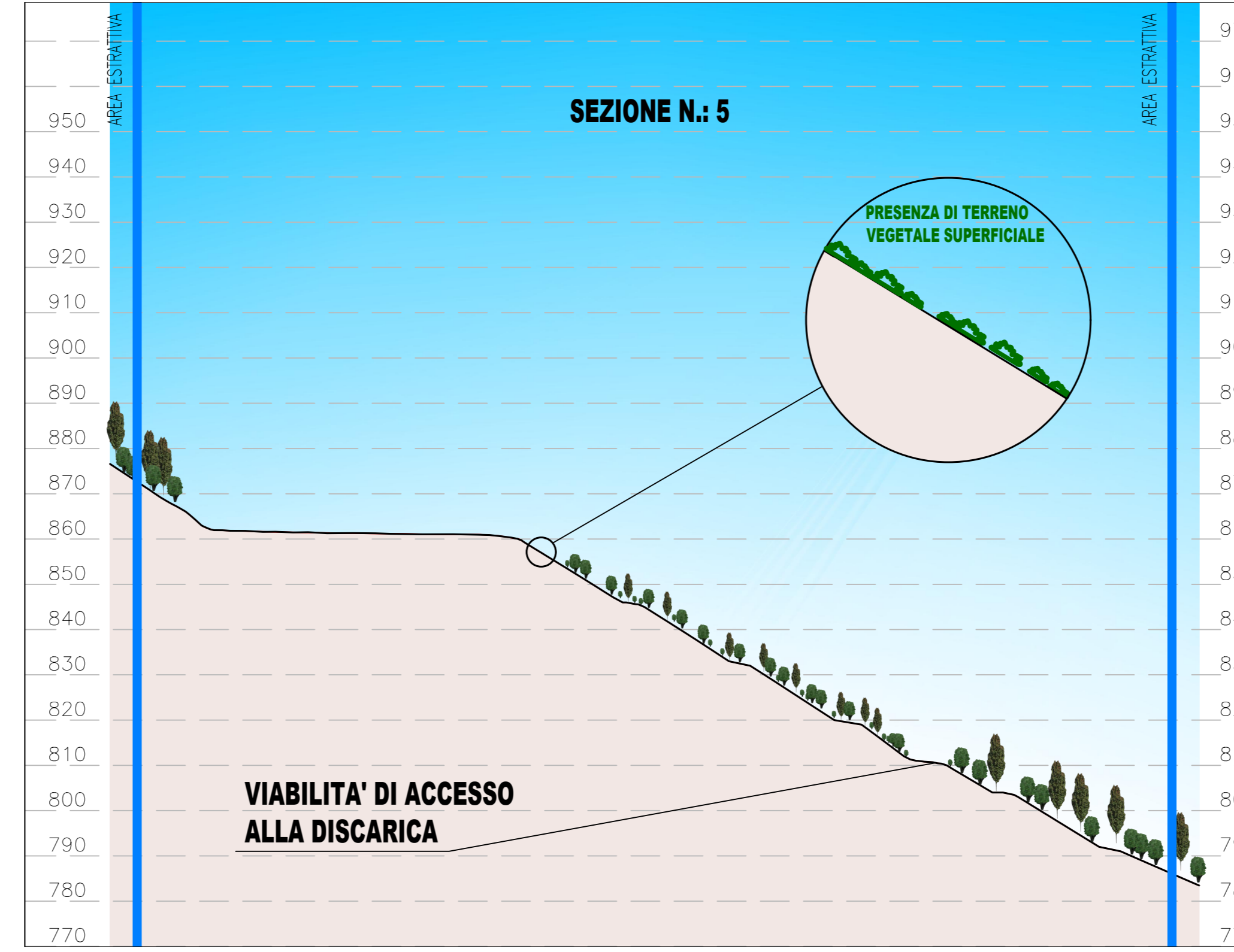
POSSENDER - SEZIONE N. 3 Scala 1:1.000



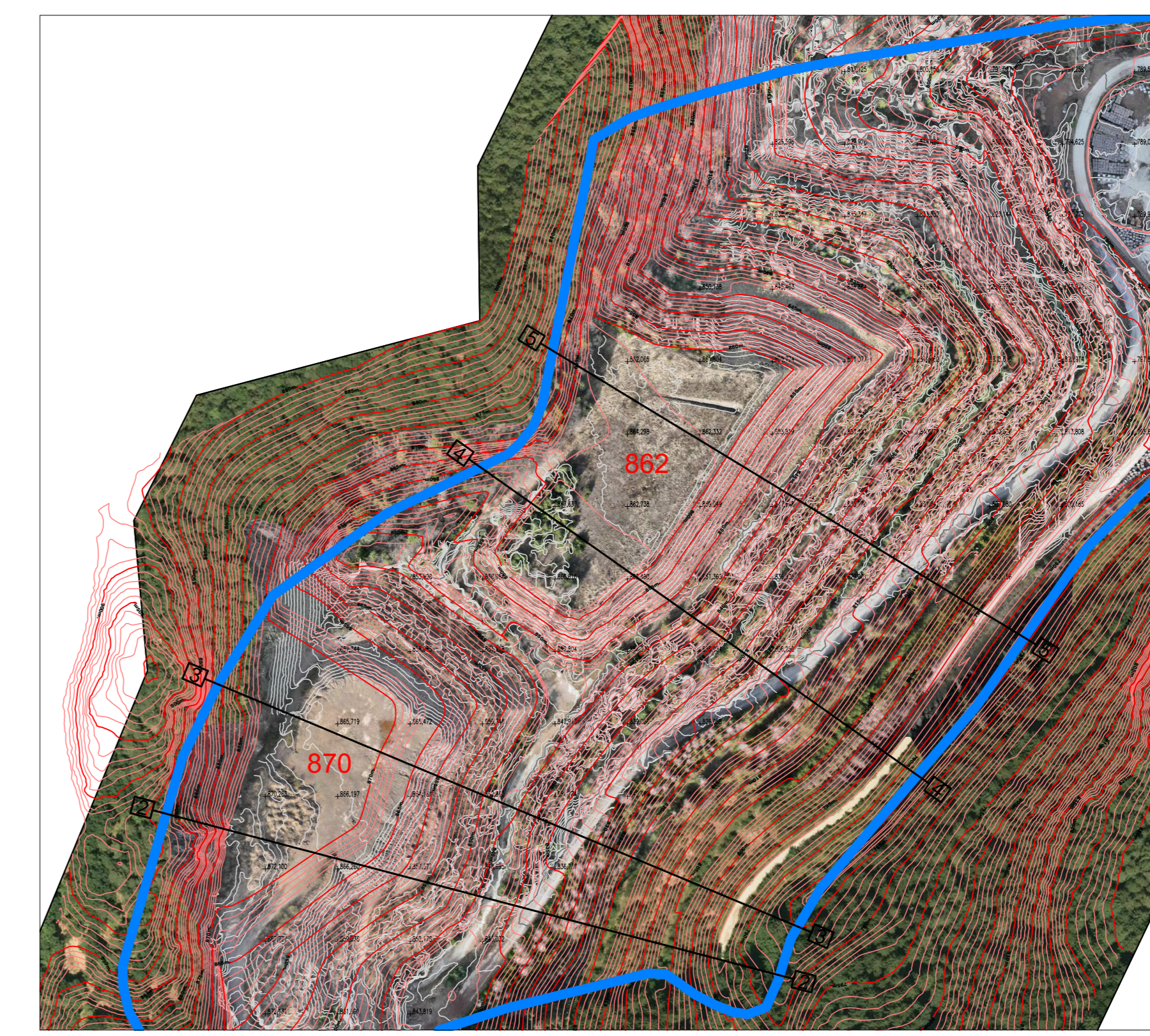
POSSENDER - SEZIONE N. 4 Scala 1:1.000



POSSENDER - SEZIONE N. 5 Scala 1:1.000



PLANIMETRIA POSSENDER - TRACCIA SEZIONI Scala 1:2.000



AREA ESTRATTIVA COMUNE DI ALBIANO

PROGRAMMA DI ATTUAZIONE COMUNALE

Oggetto: SEZIONI - DISCARICA POSSENDER	12
Coordinatrice del progetto: ing. Fabiola Telch Albo degli Ingegneri della Provincia di Trento sez. A num. 3743	Scala: 1:1.000
Committente: Comune di Albiano	Data: Giugno 2026