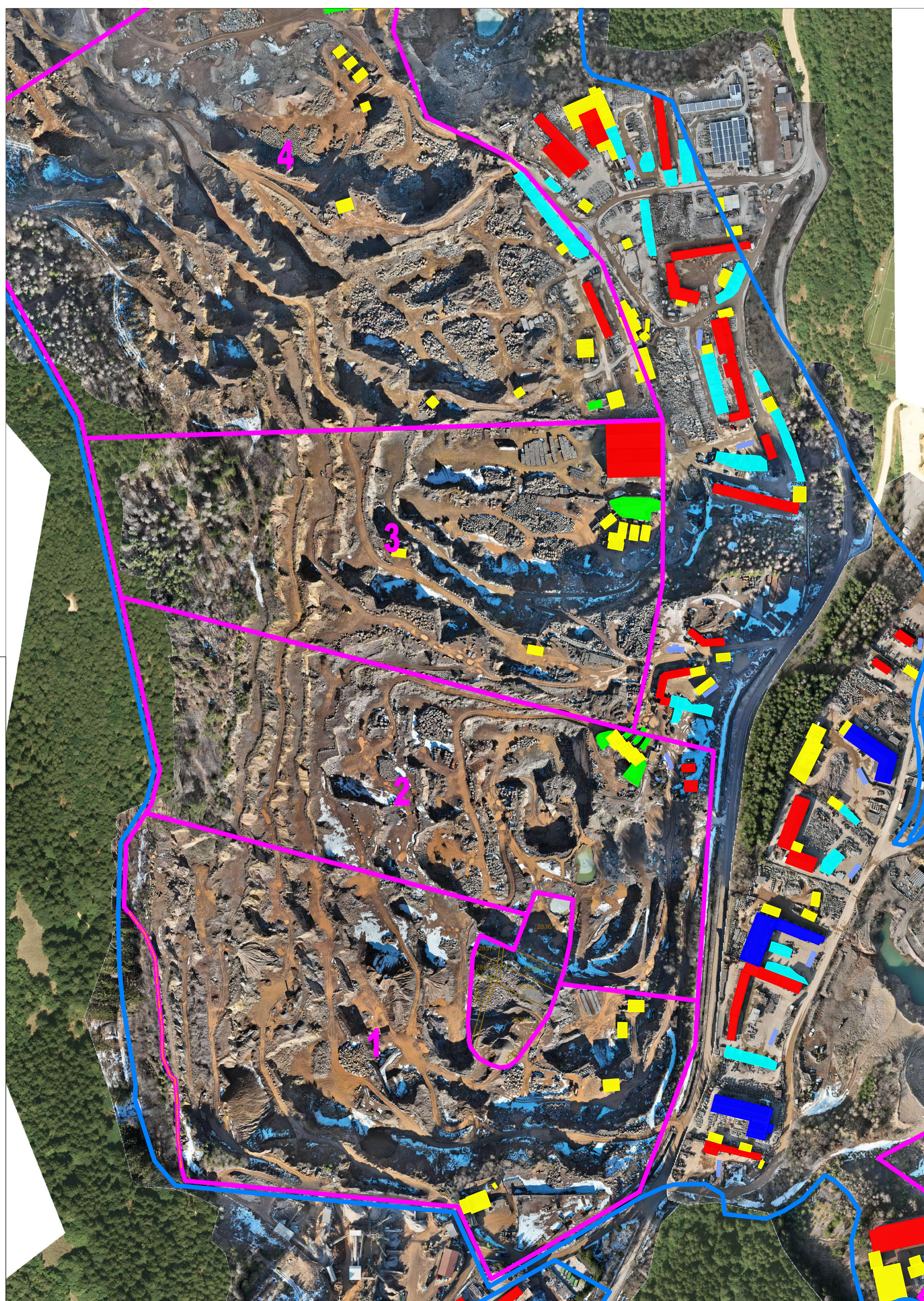


STRUTTURE Scala 1:2.000

LEGENDA	
	LIMITE MACROLOTTO
	LIMITE AREA ESTRATTIVA
	NUMERO MACROLOTTO
	ORTOFOTO STATO DI FATTO
	FASCEA DI RISPETTO
	STRUTTURE FESSE CON ADEGUATO TITOLO EDILIZIO
	STRUTTURE FESSE DA RIMUOVERE
	STRUTTURE MOBILI
	DEPOSITO CUBETTI
	RAMPE BIANCONI IN C.A.
	IMPIANTO DI PESATURA
	CATASTO



AREA ESTRATTIVA COMUNE DI ALBIANO



PROGRAMMA DI ATTUAZIONE COMUNALE

Oggetto:
STRUTTURE MONTE GAGGIO I

Tavola:
13a

Coordinatrice del progetto:
Ing. Fabiola Telch
Albo degli Ingegneri della Provincia di Trento
sez. A num. 3743

Scala:
1:2.000

Committente:
Comune di Albiano

Data:
Giugno 2026