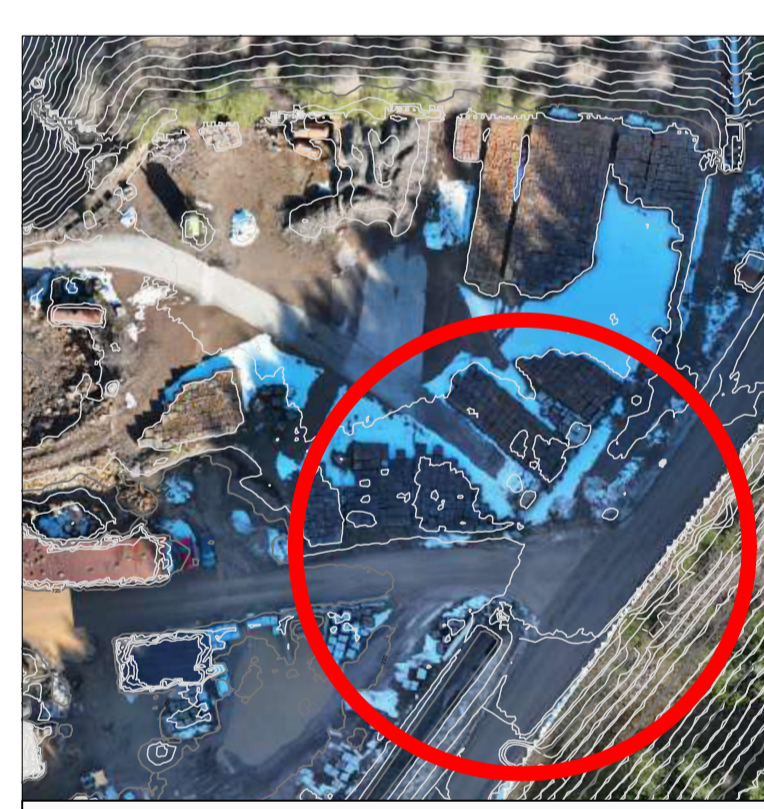
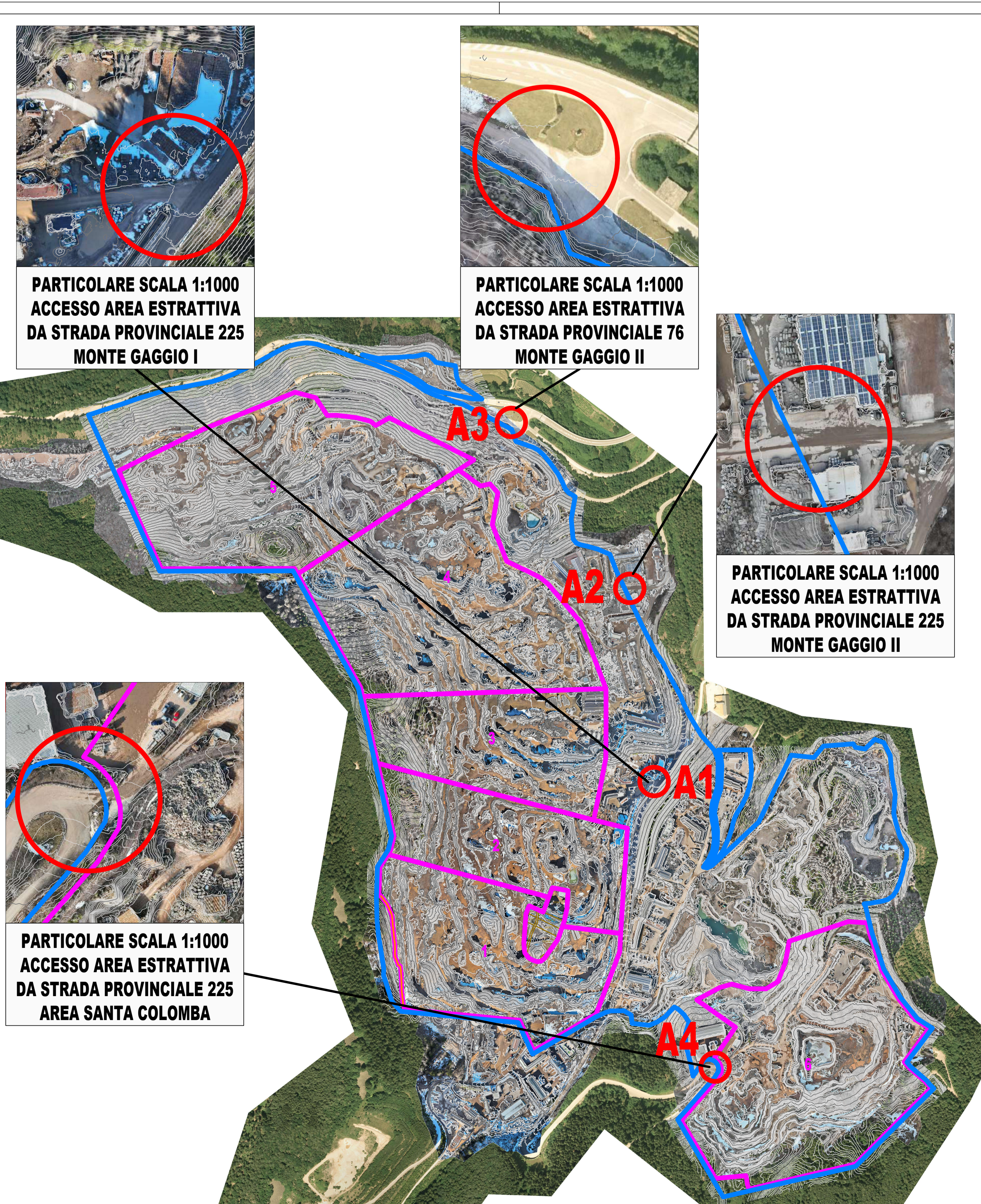
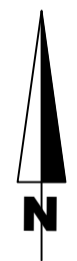


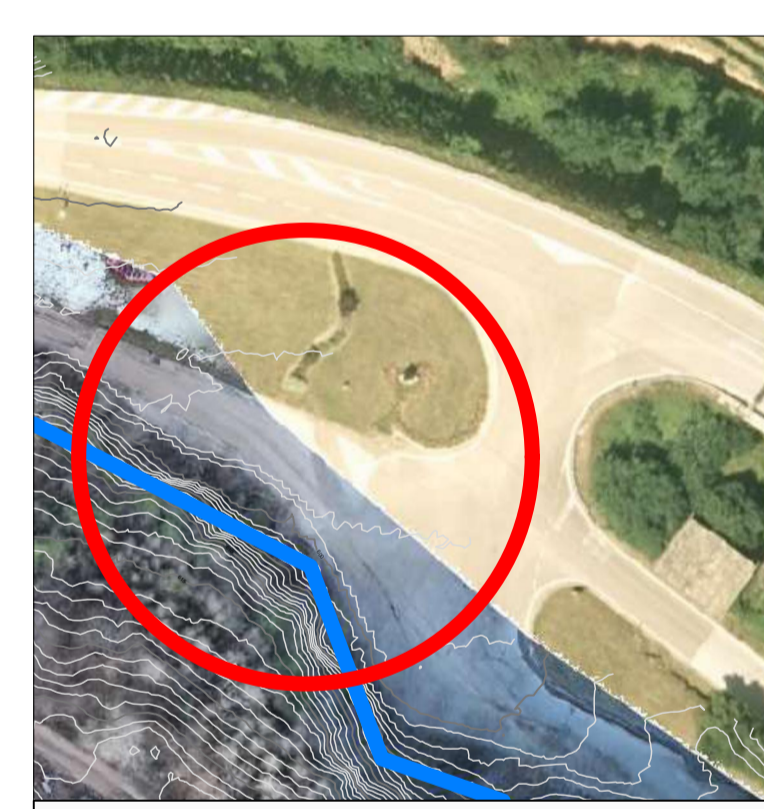
**ACCESSI AREA ESTRATTIVA** Scala 1:5.000

**LEGENDA**

	LIMITE MACROLOTTO
	LIMITE AREA ESTRATTIVA
	NUMERO MACROLOTTO
	STATO DI FATTO
	ACCESSI AREA ESTRATTIVA
	CATASTO



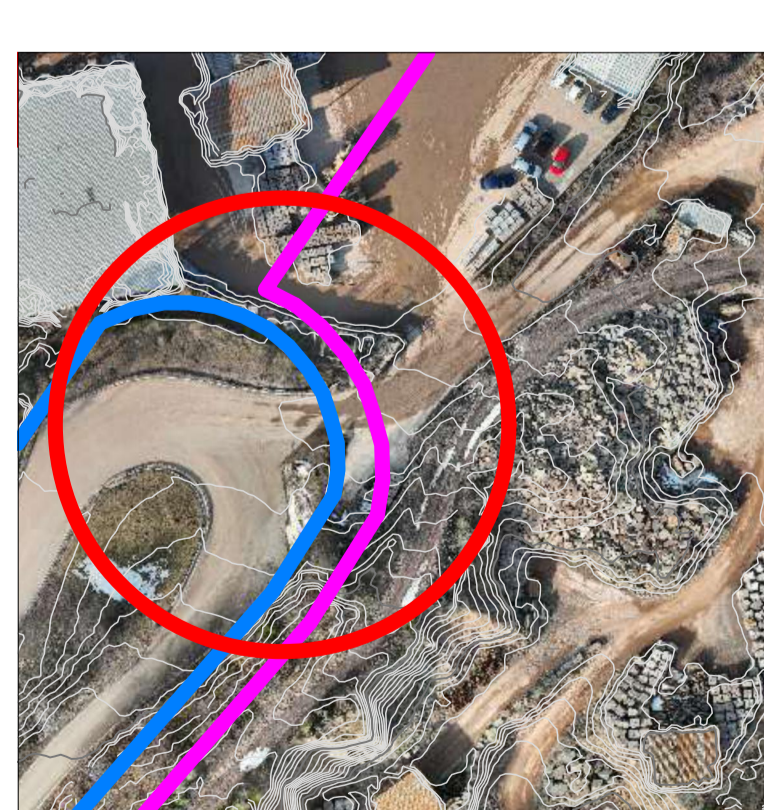
**PARTICOLARE SCALA 1:1000  
ACCESSO AREA ESTRATTIVA  
DA STRADA PROVINCIALE 225  
MONTE GAGGIO I**



**PARTICOLARE SCALA 1:1000  
ACCESSO AREA ESTRATTIVA  
DA STRADA PROVINCIALE 76  
MONTE GAGGIO II**



**PARTICOLARE SCALA 1:1000  
ACCESSO AREA ESTRATTIVA  
DA STRADA PROVINCIALE 225  
MONTE GAGGIO II**



**PARTICOLARE SCALA 1:1000  
ACCESSO AREA ESTRATTIVA  
DA STRADA PROVINCIALE 225  
AREA SANTA COLOMBA**



**AREA ESTRATTIVA COMUNE DI ALBIANO**



**PROGRAMMA DI ATTUAZIONE COMUNALE**

<p><b>OGGETTO:</b> UBICAZIONE ACCESSI AREA ESTRATTIVA</p>	<p><b>TAVOLA:</b> <b>15</b></p>
<p><b>COORDINATRICE DEL PROGETTO:</b> Ing. Fabiola Telch Albo degli Ingegneri della Provincia di Trento sez. A num. 3743</p>	<p><b>SCALA:</b> 1:5.000</p>
<p><b>COMMITTENTE:</b> Comune di Albiano</p>	<p><b>DATA:</b> Giugno 2026</p>