

718314995 18/05/2026 14:21:55 - Allegato Utente 3 (A03)

Casa dei Barrai

Scheda degli alloggi

PROGETTO DI COHOUSING

Comune di Albiano

Valle di Cembra

GLI SPAZI



L'edificio è stato realizzato dedicando particolare attenzione alle rifiniture interne e agli impianti tecnologici.

I pavimenti interni sono in laminato simil legno di gradevole aspetto come i bagni in ceramica gres porcellanati.

Serramenti e porte interne in legno come gli oscuranti a scuro esterni. L'ingresso di ogni appartamento è protetto da un portoncino blindato.

L'impianto elettrico e tecnologico degli alloggi è ben fornito con una distribuzione attenta dei punti di presa. A richiesta l'edificio può essere servito dalla fibra ottica.

L'impianto di riscaldamento a pavimento e l'acqua calda sono serviti da una centrale termica centralizzata con caldaia a condensazione e supportata da un impianto a pannelli solari.

La ripartizione delle spese è garantita da specifici calcoli di calorie e litri per ogni unità. L'edificio è fornito di impianto fotovoltaico a servizio delle parti comuni. L'ampia scala, pavimentata in gres e all'ascensore uniscono tutti i piani dell'edificio. Le parti comuni esterne sono pavimentate in porfido.

Distribuzione degli spazi

- **Piano interrato:** sono collocate sei cantine di varie metrature destinate agli appartamenti presenti.
- **Piano terra:** è composto da un porticato esterno che costeggia l'edificio, dove troviamo l'ingresso con scale e ascensore. Il punto di forza è la presenza di una sala comune adatta alle attività di cohousing.
- **Primo piano:** tre alloggi di varie metrature, caratterizzati da zona giorno open space, una o due camere da letto e il bagno.
- **Secondo piano:** troviamo gli stessi appartamenti del primo piano diversificati dalla presenza di un particolare ampio soppalco in legno.

Gli appartamenti

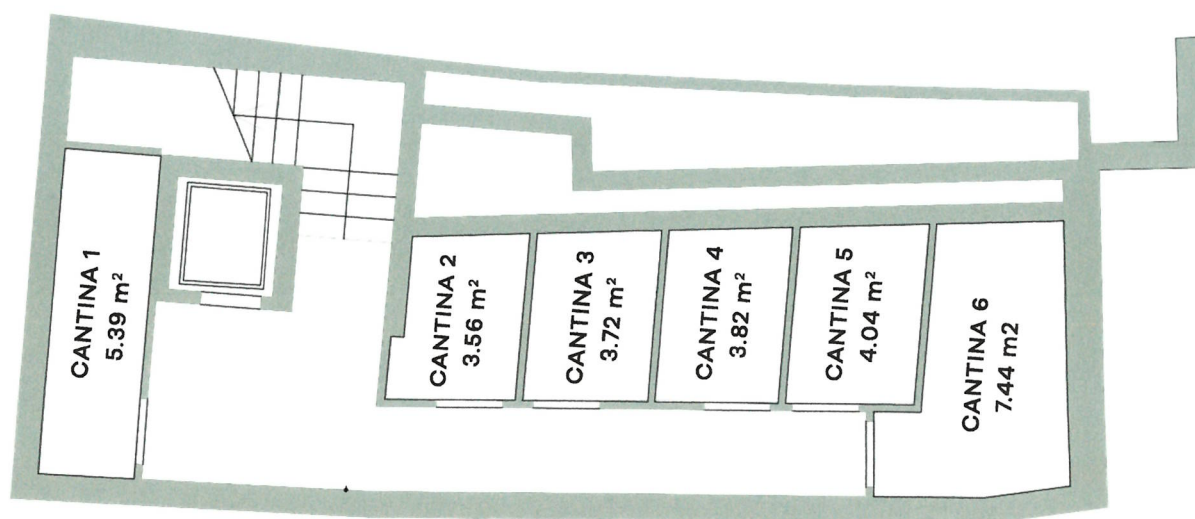
Nell'ottica di conferire al progetto anche un ruolo di portatore di memoria storica della Comunità di Albiano, l'Amministrazione ha pensato di dare ad ogni appartamento il nome di uno dei componenti della vecchia "Famiglia dei Banai" cui apparteneva l'edificio ospitante il progetto stesso.

Per ogni personaggio viene presentata una breve storia e ad ognuno è associata una caratteristica distintiva.

CANTINE | Piano interrato



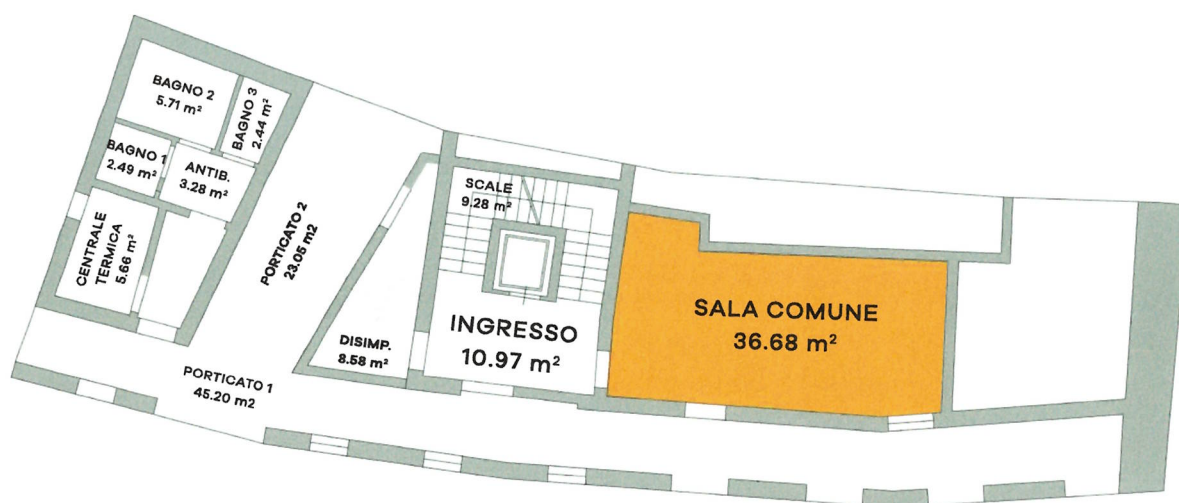
Composizione: sei cantine di varie metrature.



SALA COMUNE | Piano terra



Composizione: porticato esterno che costeggia l'edificio per tutta la sua lunghezza. Ingresso con ascensore e sala comune di 36.68 m²

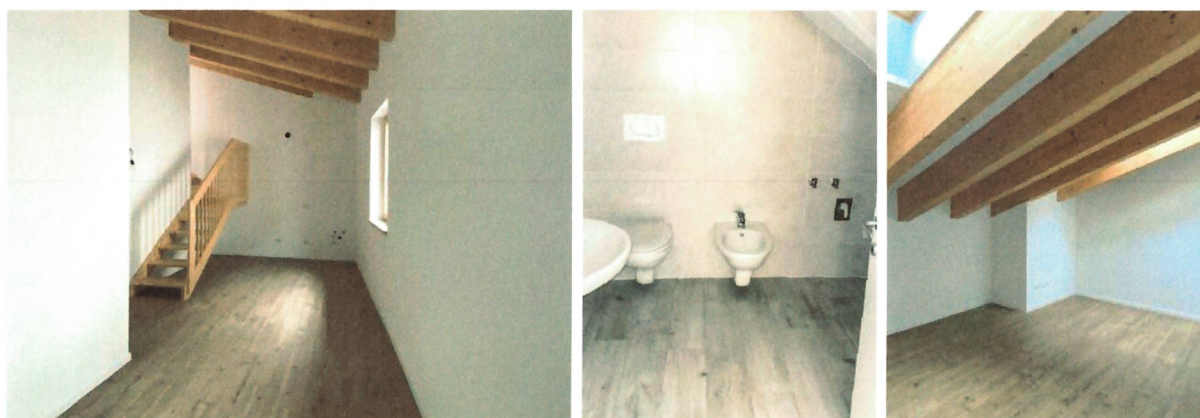


 SALA COMUNE

APPARTAMENTO 4 - EL LUIGI | Secondo piano

Luigi Pisetta nato il 12/3/1894 dopo la scuola a Bolzano in lingua tedesca iniziò vari percorsi. Per il lavoro in albergo non era tagliato quindi decise di fare il fabbro. I genitori investirono dei soldi per aprire una bottega al figlio che però poco tempo dopo - nel dicembre del 1911 partì da Le Havre per raggiungere gli Usa. Dopo brevissima esperienza in miniera incominciò con il trasporto di carburante e aprì una azienda sua. In Arizona ricevette la licenza per l'estrazione del petrolio. La sua morte precoce non gli permise di continuare la sua strada.

Le sue caratteristiche sono la capacità di realizzare e di perseverare nei suoi intenti.



Superficie interna alloggio: 54.28 m²

Composizione: zona giorno, disimpegno, camera da letto, bagno non finestrato e soppalco.

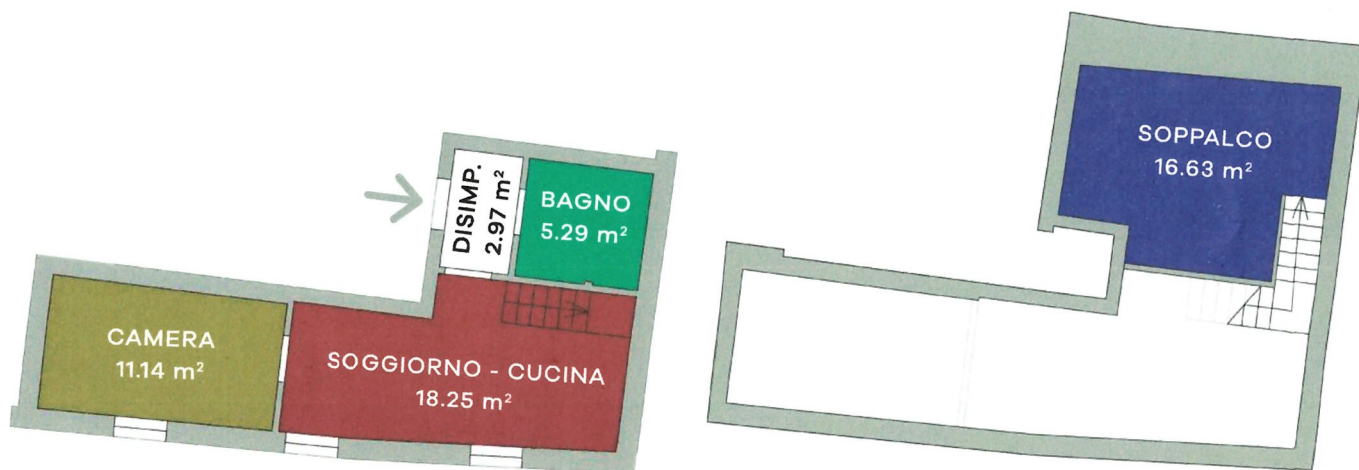
Esposizione: lato sud.

Classe energetica: B.

Riscaldamento: a pavimento centralizzato.

Finiture: nella zona giorno e stanze pavimento in laminato tipo rovere, bagno con pavimento in doghe greis e rivestimento con piastrelle in greis ceramico.

Serramenti: in legno.



■ SOGGIORNO - CUCINA ■ CAMERA ■ BAGNO ■ SOPPALCO



Casa dei Banai